

MARTIN-LUTHER-UNIVERSITÄT  
HALLE-WITTENBERG

# ANGEBOTE FÜR SCHÜLER\*INNEN UND LEHRKRÄFTE



# AUDITORIUM MAXIMUM



# QUAL DER WAHL

Liebe Lehrerinnen und Lehrer,  
liebe Schülerinnen und Schüler,

„Was möchtest du denn mal werden?“ Diese Frage hat bestimmt jede\*r während der Schullaufbahn zig-Mal von den Eltern, Verwandten und Lehrer\*innen gestellt bekommen. Manche haben darauf bereits seit der 5. Klasse eine Antwort, andere wissen nach dem Abitur noch nicht, wo die Reise hingehen soll. Das ist auch kein Wunder, denn die Möglichkeiten sind vielfältig.

„Gehe ich erst einmal ins Ausland, oder mache ich lieber doch eine Ausbildung? Ein Studium wäre eigentlich auch ganz nett – und nun?“

Alleine in Deutschland bieten 390 Universitäten und Fachhochschulen über 10.000 Erststudiengänge an (HRK 2020). Da hat man die Qual der Wahl. Um die richtige Entscheidung zu treffen, ist es deshalb umso wichtiger, sich schon während der Schulzeit zu informieren, auszuprobieren, seine Interessen und Talente zu ergründen und vor allem die richtigen Ansprechpersonen zu kennen.

Die Uni Halle unterstützt deshalb bereits von der 1. bis zur 12. Klasse junge Menschen bei der Studien- und Berufsorientierung. Mit verschiedenen Beratungs- und Mitmachangebo-

ten, Veranstaltungen und individuellen Projekten führen wir Schülerinnen und Schüler an das Studentenleben heran, ermöglichen einen tiefen Einblick in die wissenschaftliche Arbeit sowie das breite Studienangebot der Uni Halle und richten den Fokus auch auf die Berufsperspektiven nach dem Studium. Doch nicht nur das: Auch für Lehrerinnen und Lehrer hält die Universität verschiedene Weiterbildungsangebote bereit.

Damit Sie einen ganzheitlichen Überblick über die Aktivitäten an der Uni Halle bekommen, haben wir nun in der vorliegenden Broschüre zum ersten Mal alle Angebote zur Berufs- und Studienorientierung für Sie zusammengetragen. Von wissenschaftlichen Vorträgen über Führungen bis hin zu Projektwochen finden Sie hier für sich und Ihre Schüler\*innen das passende Angebot.

**Bitte beachten:** Aufgrund der Corona-Pandemie können manche Veranstaltungen und Angebote derzeit nicht wie gewohnt durchgeführt werden. Achten Sie daher auf unsere Zusatzinformationen und kontaktieren Sie immer die jeweilige Ansprechperson.

Wir wünschen Ihnen viel Spaß beim Stöbern!


Das Schulbüro PROLOGE

	<b><i>Qual der Wahl</i></b>	<b>1</b>
	<b><i>Inhalt</i></b>	<b>3</b>
	<b><i>Zentrale Einrichtungen</i></b>	<b>5</b>
	Schulbüro PROLOGE	6
	Allgemeine Studienberatung	10
	Career Center	12
	Universitäts- und Landesbibliothek (ULB)	14
	Transfer- und Gründerservice	16
	Digital Talent Accelerator	18
	Zentrale Kustodie und Universitätsarchiv	20
	Personalabteilung	22
	International Office	23
	<b><i>Thema: Mensch und Gesellschaft</i></b>	<b>25</b>
	Seminar für Ethnologie	26
	Theologische Fakultät	28
	Institut für Psychologie	28
	Seminar für Philosophie	30
	<b><i>Thema: Sprachen und Kommunikation</i></b>	<b>33</b>
	Institut für Romanistik	34
	Abteilung Medien- und Kommunikationswissenschaft	35
	Abteilung Musikwissenschaft	35
	Abteilung Sprechwissenschaft und Phonetik	36
	Institut für Anglistik und Amerikanistik	36
	<b><i>Thema: Lehramt</i></b>	<b>39</b>
	Zentrum für Lehrer*innenbildung	40
	Institut für Schulpädagogik und Grundschuldidaktik	48
	Hochschullernenwerkstatt	48
	Juristische und Wirtschaftswissenschaftliche Fakultät	49



# INHALT

<b>Thema: Kulturwissenschaften</b>	<b>51</b>
Seminar für Judaistik / Jüdische Studien	52
Seminar für Klassische Altertumswissenschaften	54
<b>Thema: Life Sciences</b>	<b>57</b>
Institut für Biologie	58
Botanikschule Halle	59
Grünes Labor Gatersleben e.V.	59
Institut für Pharmazie	61
Institut für Chemie	63
Institut für Agrar- und Ernährungswissenschaften	63
Zentralmagazin Naturwissenschaftlicher Sammlungen	64
MINT-Korrespondenzzirkel	73
<b>Thema: Umwelt</b>	<b>75</b>
Institut für Geowissenschaften und Geographie	76
<b>Thema: Zahlen, Muster, Strukturen</b>	<b>81</b>
Institut für Mathematik	82
Experimente-Werkstatt Mathematik	84
Institut für Informatik	86
Institut für Physik	88
Halles Schülerlabor für Physik	96
<b>Gesamtübersicht</b>	<b>99</b>
Übersicht für Schüler*innen	100
Übersicht für Lehrer*innen	110
<b>Aufgepasst!</b>	<b>115</b>
<b>Impressum</b>	<b>116</b>







# ZEN- TRALE EIN- RICH- TUNGEN

- Schulbüro PROLOGE
- Allgemeine Studienberatung
- Career Center
- Universitäts- und Landesbibliothek
- Transfer- und Gründerservice
- Digital Talent Accelerator
- Zentrale Kustodie und Universitätsarchiv
- Personalabteilung
- International Office

# SCHULBÜRO PROLOGE

## Kontakt Schulbüro PROLOGE

Maike Neugebauer  
maike.neugebauer@rektorat.uni-halle.de  
Telefon: 0345 55-21423

Victoria Kupke  
victoria.kupke@rektorat.uni-halle.de  
Telefon: 0345 55-21055

Universitätsplatz 9 (Melanchthonium)  
06108 Halle (Saale)

➤ [www.prologe.uni-halle.de](http://www.prologe.uni-halle.de)



## Universitärer Besucherdienst

10-12

Der universitäre Besucherdienst organisiert für einzelne Schüler\*innen und ganze Schulgruppen ein- bis zweitägige Besuche an der Uni Halle und ermöglicht auf diese Weise einen Einblick in das Studium sowie den Uni-Alltag.



Der Aufenthalt wird individuell und nach den Studieninteressen der Schüler\*innen gestaltet.

Mögliche Inhalte:

- ➔ Besuch von Lehrveranstaltungen (Vorlesungen, Seminaren, Übungen, etc.)
- ➔ Workshops rund um das Thema „Studium“
- ➔ Führungen (Bibliotheken, Campus, Stadt Halle, etc.)

Zeiträume:

- ➔ 09.11.2020 bis 12.02.2021
- ➔ 19.04.2021 bis 09.07.2021

Dauer: 3-7 Stunden/Tag

Anmeldung: 3 Monate vor dem Besuch

Max. Teilnehmerzahl: 70 Personen

Kontakt: Victoria Kupke

➤ [www.besucherdienst.uni-halle.de](http://www.besucherdienst.uni-halle.de)



**Auch vom 09.11.2020 bis 12.02.2021 sind Besuche von großen Schülergruppen nicht möglich. Bitte kontaktieren Sie uns für mögliche Alternativangebote. (Stand: 09.12.2020)**



## Infoveranstaltungen an Schulen

9-12



Zusätzlich zum zentralen Hochschulinformationstag (HIT) und den einzelnen Studieninfotagen an der Uni Halle, bietet das Schulbüro PROLOGE auch individuelle Informationsveranstaltungen zu Studiemöglichkeiten und zur Berufs- und Studienorientierung an. Im Rahmen von Projekt- oder Berufsorientierungstagen sowie Elternabenden werden Schüler\*innen, Lehrer\*innen sowie Eltern direkt an den Schulen informiert.

Termin: nach Absprache

Anmeldung: 6 Wochen vor dem Termin

Kontakt: Victoria Kupke

↗ [www.prologe.uni-halle.de/lehrer](http://www.prologe.uni-halle.de/lehrer)

## Frühstudium

9-12



Besonders engagierte Schüler\*innen haben beim Frühstudium die Möglichkeit, bereits während der Schulzeit an regulären Lehrveranstaltungen der Uni Halle teilzunehmen. Es können auch Prüfungen abgelegt und erste Leistungspunkte erworben werden, die sie sich bei einem späteren Studium an der Uni Halle anerkennen lassen können. Die Auswahl von Lehrveranstaltungen ist in fast allen Studiengängen möglich.

Zeiträume:

→ 02.11.2020 bis 19.02.2021

→ 12.04.2021 bis 17.07.2021

Dauer: 1 Semester (ca. 3-6 Monate)

Kontakt: Maike Neugebauer

↗ [www.fruehstudium.uni-halle.de](http://www.fruehstudium.uni-halle.de)

## Wissenschaftliches Arbeiten

9-12



Mit dem Workshop „Wissenschaftliches Arbeiten“ geben unsere Studienbotschafter\*innen Ihnen das nötige Handwerkszeug für die anstehenden Facharbeiten mit auf den Weg. Die Schwerpunkte des Workshops sind: Aufbau einer wissenschaftlichen Arbeit, Erarbeitung von Fragestellungen und Hypothesen, Zeitmanagement, Recherchemöglichkeiten und Null-Bock-Strategien.

Dauer: ca. 5 Stunden

Anmeldung: 6 Wochen vor dem Termin

Max. Teilnehmerzahl: 25 Personen

Kontakt: Victoria Kupke

↗ [www.prologe.uni-halle.de/lehrer](http://www.prologe.uni-halle.de/lehrer)

## Vorlesungen von Dozent\*innen

8-12



Dozent\*innen der Uni Halle bieten zu verschiedenen Themen Seminare und Vorlesungen zur Unterstützung des Schulunterrichts an. Dafür kommen sie direkt zu Ihnen an die Schule und gestalten ein bis zwei Unterrichtsstunden in dem jeweiligen Fachbereich. Das Schulbüro PROLOGE unterstützt bei der Recherche sowie der Vermittlung von geeigneten Lehrenden von der Uni Halle.

Termin und Thema: nach Absprache

Dauer: ca. 45-90 Minuten

Kontakt: Maike Neugebauer

↗ [www.prologe.uni-halle.de/lehrer](http://www.prologe.uni-halle.de/lehrer)

## Zukunftstag

7-12

**Termin: 22.04.2021**



Zum jährlichen Girls´Day und Boys´Day laden bundesweit Unternehmen, Betriebe und Behörden, Hochschulen und Forschungszentren Schüler\*innen verschiedener Klassenstufen in ihre Einrichtungen ein. Der Boys´ and Girls´Day (Zukunftstag) ist Deutschlands größtes Berufsorientierungsprojekt, an dem sich auch Einrichtungen und Institute der Uni Halle seit mehreren Jahren beteiligen. Mädchen und Jungen können an diesem Tag Berufsfelder kennenlernen, die außerhalb einer traditionellen Orientierung liegen. An der Uni Halle bedeutet dies, dass die Teilnehmenden die unterschiedlichen technischen, naturwissenschaftlichen und sozialwissenschaftlichen Berufsbilder sowie unsere Ausbildungsplätze näher kennenlernen.

Anmeldeschluss: 16.04.2021

Kontakt: Maike Neugebauer

➤ [www.zukunftstag.uni-halle.de](http://www.zukunftstag.uni-halle.de)

## Schülerpraktikum

9-12



Schüler\*innen können an vielen Instituten der Uni Halle ein betreutes Schülerpraktikum absolvieren. Diese dienen dazu die möglichen Berufsfelder an der Uni Halle kennenzulernen und durch praktische Anwendungen zu erfahren. Die Praktika können thematisch individuell gestaltet werden. Ob Forschung im Labor, Unterstützung der Wissenschaftler\*innen oder der Besuch von Vorlesungen zusammen mit anderen Studierenden - ein Praktikum an der Uni Halle ist in jedem Fall vielseitig.

Benötigte Bewerbungsunterlagen:

- Bewerbungsschreiben inkl. Praktikumszeitraum, Einsatzbereich, Ziel des Praktikums
- Lebenslauf
- aktuelles Zeugnis

Dauer: 1-3 Wochen

Anmeldung: min. 6 Wochen vor Beginn

Kontakt: Maike Neugebauer

➤ [www.prologe.uni-halle.de/schulpraktikum](http://www.prologe.uni-halle.de/schulpraktikum)





Foto: Uni Halle / Maike Glöckner

## Kinderuni

1-4

**Termine: 05., 12. und 19.07.2021**



Wissbegierige Grundschüler\*innen können an den letzten drei Montagen vor den Sommerferien an spannenden und speziell für Kinder konzipierten Vorlesungen und Experimenten im Rahmen der Kinderuni teilnehmen. Die Veranstaltungen werden von den Mitarbeiter\*innen an den Instituten der Uni Halle eigenständig entwickelt und organisiert.

Dauer: 1-3 Stunden

Anmeldeschluss: 21.06.2021

Kontakt: Maike Neugebauer

➤ [www.kinderuni.uni-halle.de](http://www.kinderuni.uni-halle.de)

## Organisation von Weiterbildungsangeboten

1-12



Das Schulbüro PROLOGE unterstützt Lehrer\*innen bei der Organisation und Durchführung individueller Weiterbildungsangebote – ob im Bereich Pädagogik, Psychologie und Medienbildung oder mit einem fachspezifischen Schwerpunkt wie Biologie, Germanistik und Englisch.

Auf Anfrage erstellen wir gemeinsam mit den Lehrkräften ein maßgeschneidertes Weiterbildungsangebot und recherchieren für Sie geeignete Referent\*innen an der Uni Halle. Neben der Organisation von Weiterbildungsangeboten unterstützen wir auch bei der Planung eines Rahmenprogramms in Halle (Saale).

Kontakt: Maike Neugebauer

➤ [www.prologe.uni-halle.de/lehrer](http://www.prologe.uni-halle.de/lehrer)

# ALLGEMEINE STUDIENBERATUNG

## Kontakt Allgemeine Studienberatung

Annelie Breinfeld,  
Claudia Polkau, Gunter Kreis

Universitätsplatz 11 (Löwengebäude)  
06108 Halle (Saale)

ssc@uni-halle.de

Telefon: 0345 55-21 306

Telefon: 0345 55-21 308

Telefon: 0345 55-21 322

➤ [www.uni-halle.de/studienberatung](http://www.uni-halle.de/studienberatung)



## Studienberatung an der Uni Halle

9-12

Die Allgemeine Studienberatung (ASB) ist für Studieninteressierte die erste Anlaufstelle an der Uni Halle.

Sie können die Berater\*innen auf verschiedenen Wegen erreichen (vor

Ort mit Termin, E-Mail, Telefon, Videokonferenz). Die ASB bietet

individuelle Gespräche auf Augenhöhe und ohne Zeitdruck. Wenn es sich für Sie richtig anfühlt, kommen Sie gemeinsam mit Eltern oder Partner\*in. Die Berater\*innen verstehen sich nicht als „Anwerber“, sondern beraten neutral und wertungsfrei. Nicht selten werden Wiederholungstermine vereinbart oder es kommt nach einem telefonischen Kurzkontakt zu einem

ausführlichen Beratungsgespräch vor Ort. Für spezielle Anliegen (z. B. Studieren mit Beeinträchtigung, BAföG) vermittelt die ASB gern ein Gespräch bei einem spezialisierten Netzwerkpartner.

Sprechzeiten:

Mo.–Do.: 10:00–16:00 Uhr

Fr./Tage vor Feiertagen: 10:00–13:00 Uhr

Dauer: ca. 1 Stunde

Anmeldung per E-Mail oder telefonisch

Max. Teilnehmerzahl: 3 Personen (nach Absprache werden auch größere Gruppen beraten)



Foto: Uni Halle / Theresa Pfahl

## Studienberatung on Tour

10-12

Gerne kommen wir auch an Ihre Schule. In facettenreichen Vorträgen gehen unsere Erläuterungen dabei weit über das Studienangebot hinaus: Was bedeutet eigentlich das „System Studium“? Wohin führt es diejenigen, die sich dafür entscheiden? Welche Alternativen gibt es?



Und wann und wie sollte man sich überhaupt über derlei Dinge Gedanken machen? Keine Frage: Solche Entscheidungen sind im wahrsten Sinne „lebensnotwendig“ – und wir sind dabei gern Impulsgeber und Begleiter. Für alle, die es dann schon im Klassenzimmer konkreter wissen wollen, haben wir natürlich auch immer alle Optionen der Uni Halle im Gepäck: Was kann man bei uns studieren? Und wie kommt man – geradlinig oder mit Umwegen – zum individuellen Wunsch-Studium?

Termin: nach Vereinbarung

Dauer: ca. 1,5 Stunden

Max. Teilnehmerzahl: 30 Personen

➤ [www.uni-halle.de/studienberatung-on-tour](http://www.uni-halle.de/studienberatung-on-tour)

## Fachstudienberatung

9-12

Für alle an der Universität angebotenen Studiengänge und -fächer gibt es an den jeweiligen Fakultäten und Instituten Fachstudienberaterinnen bzw. Fachstudienberater. Sie helfen vor allem Studierenden mit konkreten inhaltlichen und organisatorischen Fragen im Studium. Auch interessierte Schüler\*innen, die schon klare Vorstellungen hinsichtlich ihrer künftigen Studienwünsche haben, können sich an die zuständige Fachstudienberatung wenden, um sich detailliert über die Studiengänge/ Studienprogramme zu informieren. Die Namen und Kontaktdaten der Fachstudienberater und Fachstudienberaterinnen finden Sie auf den Detailseiten der Studiengänge im Studienangebot von A-Z der Universität.

➤ <https://studienangebot.uni-halle.de/fachstudienberatung>

# CAREER CENTER

## Kontakt

Tino Schlögl

Dachritzstraße 12, 06108 Halle (Saale)

Telefon: 0345 55-21 498

info@career.uni-halle.de

➤ [www.careercenter.uni-halle.de](http://www.careercenter.uni-halle.de)



## Mit Networking zum Berufseinstieg

9-12

Berufsberater\*innen haben selten die Berufe ausgeübt, über die sie mit jungen Menschen sprechen. Um sich einen realistischen Eindruck zu verschaffen, müsste man die



Tätigkeiten am besten einmal selbst ausüben. Zweitbeste Lösung ist, zumindest mit jemandem zu

sprechen, der den in der Orientierungsphase interessant erscheinenden Beruf tatsächlich ausübt. Wie man das macht und die so gewonnenen Kontakte zudem erfolgreich zu

seinem beruflichen Netzwerk hinzufügt, das im besten Falle jahrzehntelang trägt, erfahren Schüler\*innen und Lehrer\*innen in unserem interaktiven Vortrag oder Tagesseminar.

Termin: nach Absprache

Anmeldung: einen Monat vorher

Dauer: 2 Stunden

Teilnehmerzahl: ca. 25 Personen



## Feedback und Konflikttraining

9-12



Lisa trägt nichts zum Arbeitsergebnis bei. Paul lenkt ständig Leonie ab. Im Schulalltag kann es häufig zu Konflikten kommen und der Wunsch nach Verhaltensänderung der Mitmenschen muss formuliert werden. Im Workshop werden mithilfe eines kleinen theoretischen Inputs und eines Rollenspiels Konfliktlösungsstrategien erlernt. Anhand von Videobeispielen wird das Feedbackverhalten auf der verbalen und nonverbalen Ebene untersucht. Zudem werden zwei praktische, sofort anwendbare Methoden vorgestellt, die Konflikte nachhaltig entschärfen. Von diesem Workshop können sowohl Schüler\*innen als auch Lehrer\*innen profitieren.

Termin: nach Absprache

Anmeldung: einen Monat vorher

Dauer: 7 Stunden

Teilnehmerzahl: ca. 25 Personen

## Bewerbungscrashkurs

9-12



„Mit sehr großem Interesse habe ich Ihre Anzeige gelesen, außerdem bin ich teamfähig.“ Die meisten Bewerbungsratgeber ergehen sich in oberflächlichen Tipps, die die pragmatische Funktionsweise der Personalauswahl in Unternehmen und den Charakter effektiven Marketings verkennen. In diesem Kurs lernen Sie, wie man gute Bewerbungsunterlagen erstellt, die auch Personalverantwortliche schätzen und lesen werden. Lernen Sie zu begeistern oder bringen Sie Ihren Schüler\*innen bei, wie man für sich begeistern kann.

Termin: nach Absprache

Anmeldung: einen Monat vorher

Die Berufsberatung ist weiter für Euch da!

Wir stehen Euch für alle **Fragen** rund um eure Zukunft telefonisch oder per E-Mail zur Verfügung.



**0345 5249 1510**

Mo bis Do 08:00 Uhr bis 16:00 Uhr  
Fr 08:00 Uhr bis 14:00 Uhr



**Halle.151-Berufsberatung-vor-dem-Erwerbsleben@arbeitsagentur.de**



**Bundesagentur für Arbeit**  
Agentur für Arbeit Halle

# UNIVERSITÄTS- UND LANDES- BIBLIOTHEK SACHSEN-ANHALT (ULB)

## Kontakt

August-Bebel-Straße 13/50  
06108 Halle (Saale)

Telefon: 0345 55-22 166

auskunft@bibliothek.uni-halle.de

↗ <https://bibliothek.uni-halle.de>

## Allgemeine Bibliothekseinführung

8-12

Der Vortrag enthält Hinweise zur Nutzung der ULB: Standorte, Öffnungszeiten, Ausleihmodalitäten und Rechercheinstrumente. Der Termin wird mit einem Rundgang durch das Haus abgeschlossen.



Termine buchbar für:

- Zentrale der ULB (alle Fächer, Buchgeschichte)
- Heide-Süd (Naturwissenschaften, Sport)
- Franckeplatz (Erziehungswissenschaften, Theologie)
- Rechtswissenschaft (Universitätsplatz)
- Steintor-Campus (Geistes- und Sozialwissenschaften)

Zeitraum:

- Mo.-Fr.: 08:00-15:00 Uhr

Dauer: ca. 1 Stunde

Anmeldung: 4 Wochen vorher

Max. Teilnehmerzahl: 30 Personen



Foto: Uni Halle / Markus Scholz



Durch derzeit gültige Verordnungen  
ist die maximale Teilnehmerzahl  
auf 15 Personen begrenzt.  
(Stand: 09.12.2020)



## Fit für die Facharbeit

8-12



Der Vortrag enthält Hinweise zur Nutzung der ULB: Standorte, Öffnungszeiten, Ausleihmodalitäten, Rechercheinstrumente und Tipps zur Literatur- und Bildrecherche. Die Schüler\*innen erhalten fakultativ

auch einen Einblick in Zitationsregeln und in Citavi Free, ein kostenloses Literaturverwaltungsprogramm. Der Termin wird mit einem Rundgang durch das Haus abgeschlossen.

Termine buchbar für:

- Zentrale der ULB (alle Fächer, Buchgeschichte)

- Heide-Süd (Naturwissenschaften, Sport)
- Franckeplatz (Erziehungswissenschaften, Theologie)
- Rechtswissenschaft (Universitätsplatz)
- Steintor-Campus (Geistes- und Sozialwissenschaften)

Zeitraum:

- Mo.–Fr.: 08:00–15:00 Uhr

Dauer: ca. 1-1,5 Stunden

Anmeldung: 4 Wochen vorher

Max. Teilnehmerzahl: 30 Personen

## Bibliotheksangebote für Lehrerinnen und Lehrer

9-12



Diese Veranstaltung ergänzt die im Rahmen von „Fit für die Facharbeit“ bestehenden Angeboten der ULB und richtet sich vor allem an Lehrer\*innen, die entsprechende Kurse an ihren Schulen betreuen. Inhaltliche Schwerpunkte können vorab individuell

abgestimmt werden.

Grundsätzlich behandelt werden:

- Hinweise und allgemeine Fragen zur Bibliotheksbenutzung
- Rechercheinstrumente der Bibliothek
- Fachinformationsdienste
- digitale Angebote und Ressourcen für Schule und Ausbildung
- Literatur- und Wissensverwaltung mit citavi

Nach einem einführenden Workshop folgt eigenständiges Arbeiten in der Bibliothek. Daraus resultierende Erfahrungen und Ergebnisse werden in einer abschlie-

ßenden Runde ausgewertet. Eine Kombination der Veranstaltung mit Angeboten des Instituts für Pädagogik sowie der Hochschullernwerkstatt ist möglich.

Dauer: 1,5–6 Stunden

Zeitraum:

- Mo.–Fr.: 08:00–16:00 Uhr

Anmeldung erforderlich (6 Wochen vorher)

Max. Teilnehmerzahl: 25 Personen

Veranstaltungsort:

Hans-Ahrbeck-Haus (Haus 31)  
Franckeplatz 1, 06110 Halle (Saale)

Kontakt:

Götz-Olaf Wolff  
goetz-olaf.wolff@bibliothek.uni-halle.de  
Telefon: 0345 55-22081

# TRANSFER- UND GRÜNDERSERVICE

## Kontakt

Dr. Robert Szczesny  
robert.szczesny@verwaltung.  
uni-halle.de  
Telefon: 0345 55-21414

Weinbergweg 23  
06120 Halle (Saale)

➤ [www.scidea.uni-halle.de](http://www.scidea.uni-halle.de)



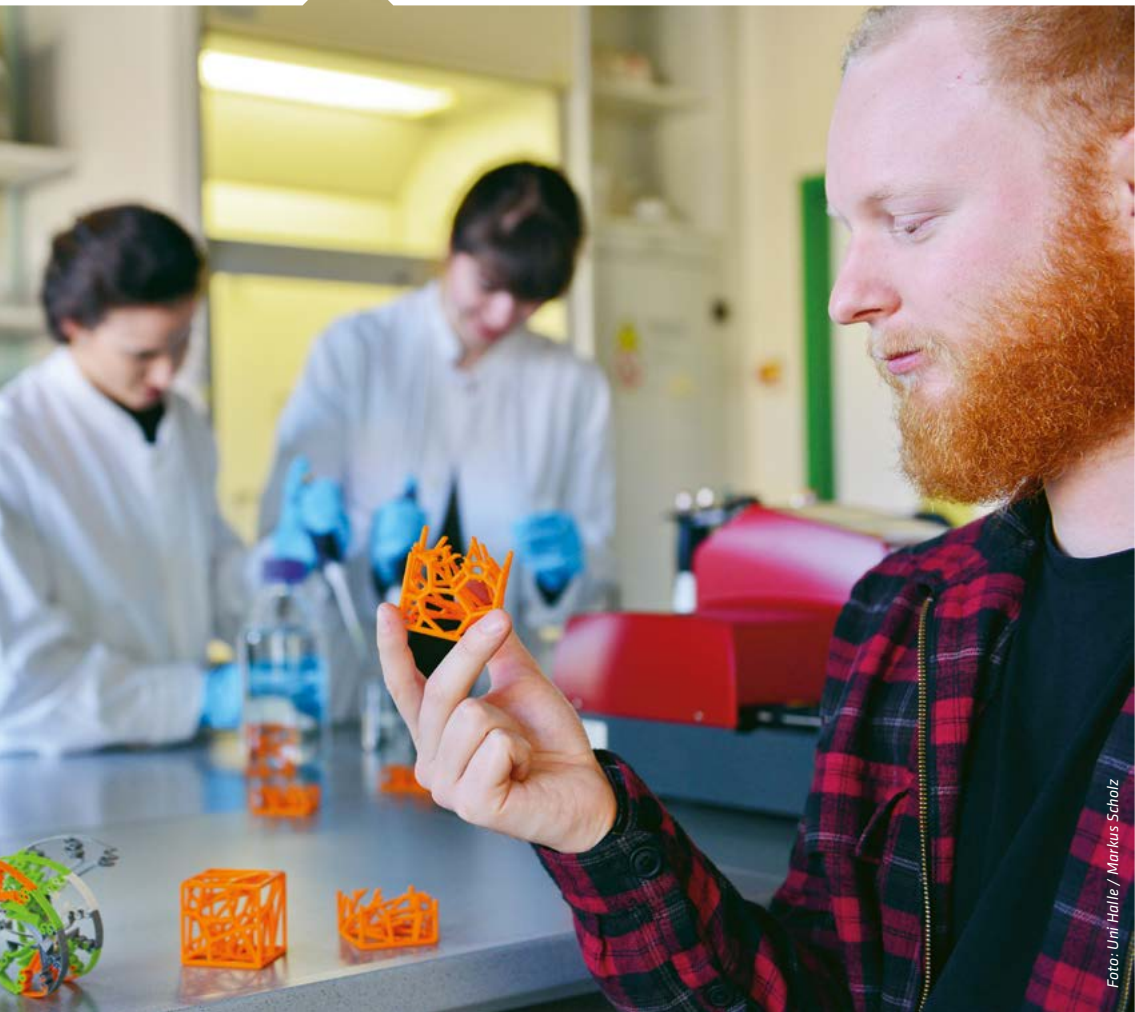
**TRANSFER- UND  
GRÜNDERSERVICE**

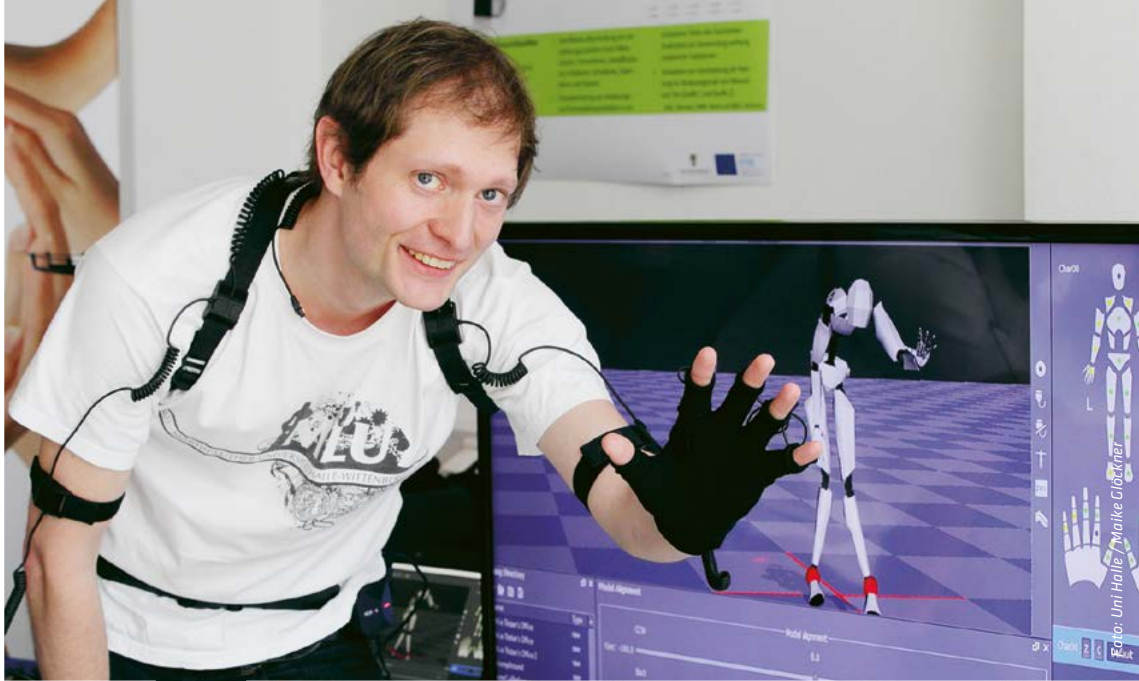


SACHSEN-ANHALT



EUROPÄISCHE UNION  
**EFRE**  
Europäischer Fonds für  
regionale Entwicklung





### *Coden, Basteln, Spielen - Mit Minicomputern experimentieren*

9-12

Calliope Mini, Arduino & Co sind Mikrocontroller und stecken in vielen Alltagsgeräten. Im Scidea Lab „Medien und IT“ werden IT-basierte Lösungsansätze entwickelt und digitale Prototypen gebaut. Bei einer

Führung werden praktische Einblicke in die Anwendung von solchen Technologien gegeben und anhand von Beispielen smarte Lebenswelten veranschaulicht. Mikrocontroller und Sensoren stehen zum spielerischen Austesten bereit.

Öffnungszeiten:

→ Mo.-Fr.: 9:00-17:00 Uhr

Termin: nach Vereinbarung

Dauer: ca. 1-2 Stunden

Max. Teilnehmerzahl: 15 Personen

### *Heute back ich, morgen brau ich - die Lebensmittel der Zukunft*

9-12

Junge Menschen essen heute anders. Ökologisch produzierte Lebensmittel und Nahrung mit gesundheitsförderlicher Wirkung stehen immer öfter bewusst auf dem Speiseplan. Und auch für ältere Menschen können

Nahrungsmittel individuell in Nährwert und Beschaffenheit entwickelt werden. Im Scidea Lab „Ernährung“ können Lebensmittel ausgedacht, entworfen, produziert und ihre Eigenschaften getestet werden. Während einer Führung werden anhand von Beispielen Einblicke in die Herstellung von Lebensmittelprototypen gegeben und die Entwicklung von funktionalen Lebensmitteln veranschaulicht.

Öffnungszeiten:

→ Mo.-Fr.: 9:00-17:00 Uhr

Termin: nach Vereinbarung

Dauer: ca. 1-2 Stunden

Max. Teilnehmerzahl: 15 Personen



# DIGITAL TALENT ACCELERATOR

## Kontakt

Elisa Preiß, David Köhler,  
Anna-Katharina Pieper

hallo@digitalent-gesucht.de  
Telefon: 0345 13-142709

Weinbergweg 23  
06120 Halle (Saale)

➤ [www.digitalent-gesucht.de](http://www.digitalent-gesucht.de)



## Digitalent gesucht

8-12

Die Zukunft braucht smarte Lösungen und wer könnte diese besser entwickeln als smarte Jugendliche?! Um diese Jugendlichen bei der Umsetzung ihrer Ideen zu unterstützen, bieten die Martin-Luther-Universität Halle-Wittenberg und die Univations GmbH seit dem Schuljahr 2019/2020 ein neues Projekt an – den Digital Talent Accelerator. Ob App, Website oder VR-Anwendung

– Coaches aus der IT-Szene stehen den Teilnehmer\*innen bei der Ausarbeitung ihres Vorhabens zur Seite. Das Programm beginnt mit dem Auftakt-Bootcamp, darauf folgen eine sechsmonatige Workshopphase mit je einem Workshop pro Monat, sowie ein Pitch-Event als Abschlussveranstaltung.

Nur für Schüler\*innen aus Sachsen-Anhalt

Angebotszeitraum: 1 Schuljahr

Dauer: 4-8 Stunden/Monat über 8 Monate

## EINFACH DIGITAL

1-12

Möchten Sie neue Medien und Methoden in Ihren Unterricht einbinden? Benötigen Sie konkrete Anwendungsbeispiele, die für alle Fächer geeignet sind? Mit der Fortbildungsreihe EINFACH DIGITAL möchten wir Sie dabei unterstützen, Ihren Unterricht mit digitalen

Inhalten zu erweitern und originelle Methoden kennenzulernen. Bei allen Angeboten legen wir besonderen Wert auf eine konkrete und einfache Anwendung im Unterrichtsalltag, kurzweilige Vorbereitung mit langfristigen Mehrwert und zielgruppengerechte Methoden. Spezielle Vorkenntnisse sind nicht notwendig.

Termin: siehe Homepage

Dauer: ca. 2-4 Stunden

# ZENTRALE KUSTODIE UND UNIVERSITÄTSARCHIV

## Universitätsmuseum – Arbeit in und mit Sammlungen

10-12

Die Zentrale Kustodie der Uni Halle beherbergt das Universitätsmuseum, die Kunstsammlung sowie das Kupferstichkabinett. Zudem sind hier immer wieder interessante Sonderausstellungen zu sehen.



Veranstaltungsort:

Universitätsplatz 11 (Löwengebäude)  
06108 Halle (Saale)

Kontakt:

Prof. Dr. Dirk Schaal  
kustodie@uni-halle.de  
Telefon: 0345 55-21733

Termin für Gruppen: nach Anmeldung

Öffnungszeiten: auf Anfrage

Max. Teilnehmerzahl: 20 Personen

➤ [www.kustodie.uni-halle.de](http://www.kustodie.uni-halle.de)

## Besuch des Universitätsarchivs

10-12

Das Universitätsarchiv existiert seit dem 19. Jahrhundert und ist für die Überlieferungsbildung der gesamten Universität zuständig. Es bietet Grundlagen für die Forschungsarbeit, trägt zur Rechtssicherung bei und übernimmt wichtige Aufgaben für die Universität. Zur Ergänzung seiner Bestände sammelt das Universitätsarchiv Unterlagen und Objekte nichtamtlicher Herkunft, wie z.B. Fotos, Pläne, Nachlässe, Studentika, Plakate usw. Die Grundlage der Archivarbeit bildet das Landesarchivgesetz Sachsen-Anhalt. Ein Besuch lohnt sich auf jeden Fall.



Öffnungszeiten: auf Anfrage

Max. Teilnehmerzahl: 20 Personen

Veranstaltungsort:

Dachritzstraße 12  
06108 Halle (Saale)

Kontakt:

Prof. Dr. Dirk Schaal  
archiv@uni-halle.de  
Telefon: 0345 55-23920

Termin: nach Anmeldung (2 Wochen vorher)

➤ [www.archiv.uni-halle.de](http://www.archiv.uni-halle.de)

300 JAHRE  
UNIVERSITÄT  
HALLE

# SCHÄTZE

IM LUNDBER  
UND KABINETTEN



1709  
CENTRALIA REFORMA

Die Zentralia Reformen waren ein zentraler Bestandteil der Reformen des 18. Jahrhunderts in Preußen. Sie zielten darauf ab, die Verwaltung zu modernisieren und die Effizienz zu steigern. Die Reformen umfassten die Einführung von Ministerien, die Zentralisierung der Verwaltung und die Einführung von neuen Gesetzen und Verordnungen. Diese Maßnahmen trugen dazu bei, die Verwaltung des Reichs zu vereinheitlichen und die Effizienz zu steigern.



# PERSONALABTEILUNG – AUSBILDUNG

## Kontakt

Dr. Sandra Maihöfner

personalentwicklung@  
verwaltung.uni-halle.de  
Telefon: 0345 55-21292

Universitätsring 5  
06108 Halle (Saale)

➤ [www.uni-halle.de/berufsausbildung](http://www.uni-halle.de/berufsausbildung)



## Wie geht es nach der Schulzeit weiter? – Berufsausbildung an der Uni Halle

8-12

Meistens wird Universität nur mit Studium verbunden... An der Uni Halle kann man aber auch einen Ausbildungsberuf erlernen. Die Schüler\*innen erhalten Einblicke in die verschiedenen Ausbildungsberufe und erfahren, welche Anforderungen an Bewerber\*innen gestellt werden und worauf bei einer Bewerbung für eine Ausbildung an der Uni Halle geachtet werden sollte. Die Schüler\*innen haben die Möglichkeit, sich über das Thema Berufsausbildung und Praktikum zu informieren, sich mit unseren Auszubildenden auszutauschen und zu vernetzen.

Termin: nach Anmeldung

Max. Teilnehmerzahl: 30 Personen

## (Be)Werbung in eigener Sache – Bewerbungscoaching für Schüler\*innen

8-12



Die Schule ist bald zu Ende und ein neuer Lebensabschnitt steht an – AUSBILDUNG. Aber: Wie mache ich das am besten? Wie bewerbe ich mich richtig? Wie sollten meine Unterlagen aussehen? Wie bereite ich mich auf einen Eignungstest vor? Worauf muss ich im Vorstellungsgespräch achten? Es gibt so viele Fragen ... Wir unterstützen Schüler\*innen bei diesen Fragen mit unserem Bewerbungscoaching. Sie können sich einen Überblick zu den eigenen Kompetenzen verschaffen (Talentkompass), eigene Bewerbungsunterlagen checken und/oder zur optimalen Vorbereitung auf ein Vorstellungsgespräch beraten lassen. Den Schwerpunkt des Coachings setzen die Schulen / Schüler\*innen selbst. Das Coaching kann als Gruppen- oder Einzelcoaching durchgeführt werden.

Termin: nach Anmeldung



# INTERNATIONAL OFFICE

## Kontakt

Angela Hoffmann

angela.hoffmann@  
international.uni-halle.de  
Telefon: 0345 55-21324

Universitätsring 19/20  
06108 Halle (Saale)

➤ [www.international.uni-halle.de](http://www.international.uni-halle.de)



MARTIN-LUTHER-UNIVERSITÄT  
HALLE-WITTENBERG

## International Office

### Wege ins Ausland

11-12



In einer anderen Kultur studieren, praktische Erfahrungen in Unternehmen im Ausland sammeln, die persönliche Entwicklung fördern: Auslandsaufenthalte während des Studiums erweitern den Horizont.

Mit Blick auf den späteren Berufseinstieg können Erfahrungen im Ausland zudem entscheidend sein. Die Martin-Luther-Universität Halle-Wittenberg bietet dir daher exzellente Möglichkeiten, einen Auslandsaufenthalt in dein Studium zu integrieren

und zu finanzieren. Ob Studium, Praktikum, Sprachkurs oder Sommerschule – die Möglichkeiten sind vielfältig und für alle offen! Im International Office erfahrt ihr, in welche Länder ihr gehen könnt und wie ihr euren Aufenthalt sinnvoll plant.

Termin: nach Anmeldung

Anmeldefrist: 2 Wochen vorher

Dauer: 0,5–1 Stunde

Max. Teilnehmeranzahl: 20 Personen



Verde  
ier Du  
sein  
willst





Foto: Uni Halle / Maike Glöckner

# THEMA: MENSCH UND GESELL- SCHAFT

- Institut für Ethnologie
- Theologische Fakultät
- Institut für Psychologie
- Seminar für Philosophie

## Unterrichtsgestaltung oder Projekttag

11-12

### Seminar für Ethnologie



Fairtrade, Menschenrechte, Ressourcenknappheit, Ebola, Buddhismus, Digitalisierung, Globalisierung, Tourismus, Teeanbau, Rassismus, Kolonialismus, Nachhaltigkeit, Ungleichheit – Was ist diesen Themen gemein? Sie sind nur einige von einer ganzen Bandbreite von Themen, mit denen sich Ethnolog\*innen beschäftigen. Ihr plant einen Projekttag zu einem spezifischen Thema? Ihr möchtet für euren Unterricht einen Gastvortrag oder braucht Experten für eine bestimmte Region dieser Erde? Habt ihr schon einmal daran gedacht dafür Unterstützung von Ethnolog\*innen zu holen? Fragt uns einfach an. Forschungsprojekte der Mitarbeiter\*innen der Ethnologie an der Uni Halle finden bspw. in Afrika, Asien, Europa und im Indischen Ozean statt, unter anderem in Südafrika, Uganda, Nigeria, in Indien, dem Himalaya, Litauen und Schweden, auf den Malediven, sowie direkt vor unserer Haustür in Deutschland.

Termin: nach Anmeldung

Dauer: 2-4 Stunden

Kontakt:

Kati Illmann  
kati.illmann@ethnologie.uni-halle.de  
Telefon: 0345 55-24208

➤ [www.ethnologie.uni-halle.de/nep](http://www.ethnologie.uni-halle.de/nep)

## Arbeiten, wo andere Urlaub machen! Oder: Was machen Ethnolog\*innen eigentlich wirklich?

9-12

### Seminar für Ethnologie



Wie leben Menschen zusammen? Wie entstehen Identitäten und Zugehörigkeiten, Stereotype und Feindbilder, wie Geschlechterverhältnisse? Die Ethnologie beschäftigt sich mit gegenwärtigen Kulturen und Gesellschaften weltweit. Dies beinhaltet beispielsweise Probleme von Identität, Differenz, Ungleichheit, Ressourcenknappheit und Klimawandel in ihrer globalen Verflechtung zu erfassen. Dazu erforschen wir Interaktionen und Praktiken, soziale Organisationsformen, materielle Objekte und Konflikte nicht nur weltweit vor Ort, sondern fragen auch: Was hat das eigentlich mit uns zu tun? Wir wollen euch im Rahmen dieser Info- und Einführungsveranstaltung konkrete Einblicke geben, womit wir uns als Ethnolog\*innen beschäftigen. Wie genau forschen wir? Wofür ist das gut? Und was kann man mit der Ethnologie eigentlich beruflich machen?

Termin: nach Anmeldung

Dauer: 2-4 Stunden

Kontakt:

Kati Illmann  
kati.illmann@ethnologie.uni-halle.de  
Telefon: 0345 55-24208

➤ [www.ethnologie.uni-halle.de/nep](http://www.ethnologie.uni-halle.de/nep)



## Theologische Tage 2022 – „Bewahrung der Schöpfung: Wer rettet die Welt?“

1-12

### Theologische Fakultät

Termin: 19.–20.01.2022



Der Klimawandel ist eine globale Herausforderung. Es gilt, durch massive Reduktion des CO<sub>2</sub>-Ausstoßes die düsteren Folgen der Erderwärmung abzuwenden, die die Lebensgrundlage sehr vieler Menschen bedroht.

10-12



Das Thema betrifft die Gesellschaft als Ganzes – und fordert tiefgreifende, konfliktträchtige Veränderungen. Wie es angegangen und bewältigt werden kann, ist Thema der Theologischen Tage. Es geht um fachspezifische Informationen, ethische Aufgaben für uns alle, die Rolle von Kirchen und Christen, die Herausforderungen für die Demokratie bei notwendigen Entscheidungen und die ökonomische Transformation hiesiger Bergbauregionen. Wenn das politisch-ökologische Großthema „Bewahrung der Schöpfung“ heißt, drängen sich aus theologischer Perspektive Fragen auf: Wer rettet die Welt? Ist es Gott? Die Menschheit? Jeder Einzelne? Und dann: Muss die Schöpfungstheologie umgeschrieben werden?

#### Tagungsgebühr:

- Teilnahme an einem Tag: 20,- €
- Teilnahme an beiden Tagen: 30,- €
- Schüler\*innen und Studierende frei

Alle aktuellen Informationen finden Sie online.

#### Kontakt:

Gabriele Handke  
gabriele.handke@theologie.uni-halle.de  
Telefon: 0345 55-23051

➤ [www.theologie.uni-halle.de/theoltage/](http://www.theologie.uni-halle.de/theoltage/)

## Intelligenz, Kreativität und Persönlichkeit: Was ist das und wie kann man es messen?

9-12

### Institut für Psychologie



Intelligenz, Kreativität und Persönlichkeit sind grundlegende Merkmale von Menschen, die bedeutsam sind für unsere schulische und berufliche Entwicklung, für den Verlauf unserer Freund- und Partnerschaften, unsere Freizeitgestaltung und für das Gefühl, ein glückliches und erfülltes Leben zu führen. In diesem Workshop stellen wir interessante Befunde zu Intelligenz, Kreativität und Persönlichkeit vor. Anschließend können die Schüler\*innen selbst Tests zur Erfassung ihrer eigenen Intelligenz, Kreativität und Persönlichkeit durchführen. Im Nachgang bekommen sie dazu eine Rückmeldung.

Termin: nach Vereinbarung

Dauer: 2 Stunden

Kontakt über das Schulbüro  
PROLOGE (siehe S. 6)

➤ [www.psych.uni-halle.de/abteilungen/differentiell/](http://www.psych.uni-halle.de/abteilungen/differentiell/)

## Stressbewältigung: Was tun, wenn der Leistungsdruck zu groß wird?

10-12

### Institut für Psychologie



Wie kann ich meine Interessen unter einen Hut bringen? Schaffe ich meinen gewünschten Abiturdurchschnitt? Wie soll es nach der Schule weitergehen? Stress ist schon während der Schulzeit ein häufiger Begleiter. Zeit- und Leistungsdruck

können nicht nur Leistungsfähigkeit und Motivation beeinträchtigen, sondern auch zu psychischen und körperlichen Erkrankungen führen. Im Workshop werden Zusammenhänge zwischen äußeren Umständen sowie inneren psychischen und körperlichen Reaktionen erklärt, die an der Entstehung von Stress beteiligt sind. Die Schüler\*innen werden sensibilisiert ihre persönlichen Stresssymptome zu erkennen. Sie lernen Übungen zum kurzfristigen Stressabbau sowie Stressbewältigungsstrategien kennen, die dabei helfen, langfristig Widerstandskräfte bei Belastungen zu stärken.

Termin: nach Vereinbarung

Anmeldung: 2-3 Wochen vorher

Dauer: 2,5 Stunden

Max. Teilnehmerzahl: 15 Personen

Kontakt:

Viktoria Maydych  
viktoria.maydych@psych.uni-halle.de  
Telefon: 0345 55-24380

## Stressbewältigung: Der richtige Umgang mit Stress und Stressoren

1-12

### Institut für Psychologie



Stress ist ein häufiger Begleiter des Lehralltags. Zeit- und Leistungsdruck können nicht nur Leistungsfähigkeit und Motivation beeinträchtigen, sondern auch zu psychischen und körperlichen Erkrankungen führen. Vor dem Hintergrund aktueller neurowissenschaftlicher Erkenntnisse

werden im Rahmen des Workshops Zusammenhänge zwischen äußeren Umständen sowie inneren psychischen und körperlichen Reaktionen erklärt, die an der Entstehung von Stress beteiligt sind. Darüber hinaus lernen Workshop-Teilnehmer\*innen in den Übungen, persönliche Stresssymptome zu erkennen. Im Anschluss werden Übungen zum kurzfristigen Stressabbau sowie Stressbewältigungsstrategien vermittelt, die dabei helfen, langfristig Widerstandskräfte (Resilienz) bei Belastungen zu entwickeln.

Dauer: 2,5 Stunden

Anmeldung: 2-3 Wochen vorher

Max. Teilnehmerzahl: 12 Personen

Kontakt:

Viktoria Maydych  
viktoria.maydych@psych.uni-halle.de  
Telefon: 0345 55-24380

## Denkwerkstatt Philosophie

9-12

### Seminar für Philosophie



Die Denkwerkstatt am Seminar für Philosophie der Uni Halle bietet Schüler\*innen die Möglichkeit, über Projektstage und Workshops an spannenden philosophischen Themen zu arbeiten; zudem werden regelmäßig Kurse in der Webakademie des Landes Sachsen-Anhalt angeboten.



Max. Teilnehmeranzahl: 20 Personen

Kontakt:

Dr. Arne Moritz  
denkwerkstatt@phil.uni-halle.de  
Telefon: 0345 55-24327

➤ <https://mlu.de/denkwerkstatt>

## Fachdidaktik Ethik/ Philosophie im Gespräch

5-12

### Seminar für Philosophie



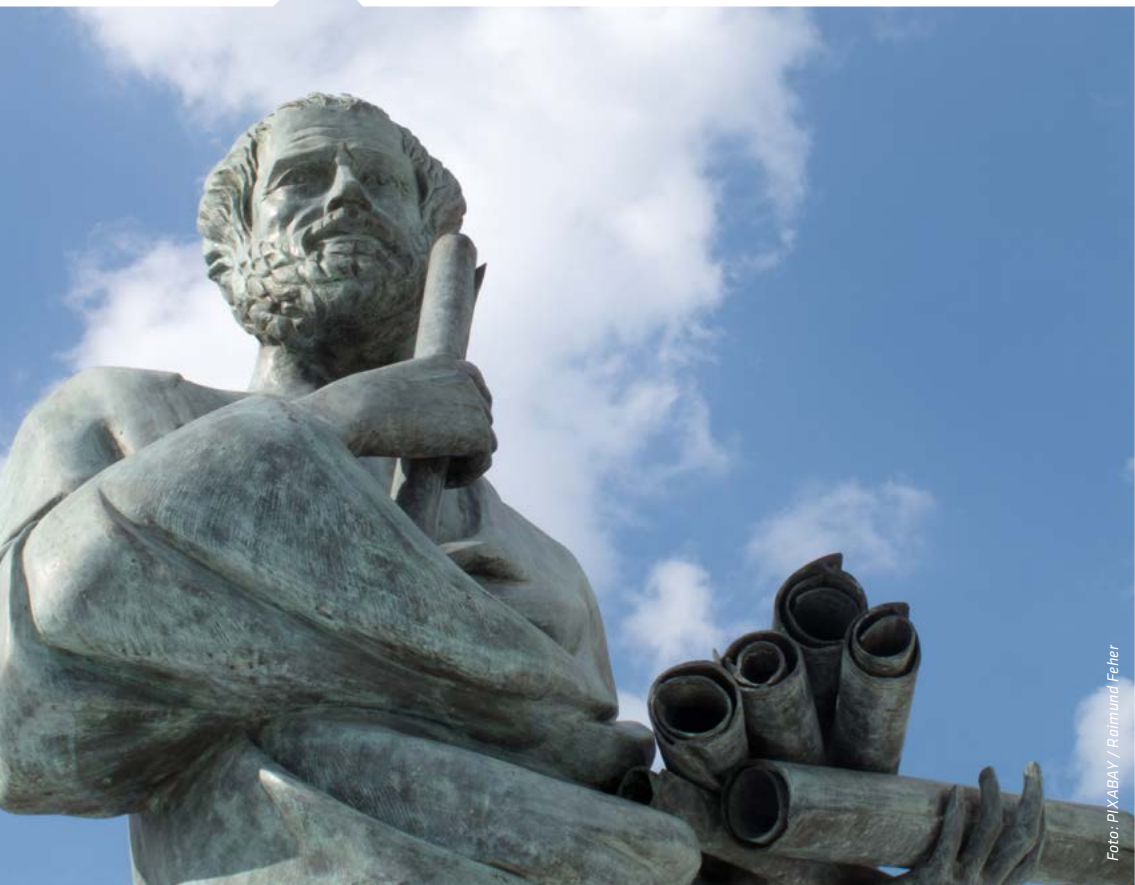
Die Reihe „Fachdidaktik Ethik-/ Philosophie im Gespräch“ bietet Studierenden und Lehrkräften seit 2017 regelmäßig die Möglichkeit, fachdidaktische Themen im Gespräch mit eingeladenen Wissenschaftler\*innen zu erarbeiten und intensiv zu diskutieren.

Veranstaltungstermine finden Sie online.

Kontakt:

Dr. Arne Moritz  
arne.moritz@phil.uni-halle.de  
Telefon: 0345 55-24327

➤ [www.phil.uni-halle.de/lehrerfort](http://www.phil.uni-halle.de/lehrerfort)





# Schulbüro PROLOGE



Foto: MLU / Matthias Ritzmann

## Universitärer Besucherdienst

Das Schulbüro PROLOGE organisiert individuelle Besuchspakete für ein oder zwei Tage, an denen die Uni auf eigene Faust, mit Freunden oder gleich der ganzen Klasse erkundet werden kann: Laborbesichtigungen, Vorlesungen, Gespräche mit Studierenden und Professoren, Studienberatung – alles kein Problem! Auch bei der Vermittlung preiswerter Übernachtungsmöglichkeiten und der Planung eines attraktiven Rahmenprogramms ist das Schulbüro gern behilflich.

→ [www.besucherdienst.uni-halle.de](http://www.besucherdienst.uni-halle.de)

MARTIN-LUTHER-UNIVERSITÄT  
HALLE-WITTENBERG







# THEMA: SPRA- CHEN UND KOMMU- NIKA- TION

- Institut für Romanistik
- Abteilung Medien- und Kommunikationswissenschaft
- Abteilung Musikwissenschaft
- Abteilung Sprechwissenschaft und Phonetik
- Institut für Anglistik und Amerikanistik



## Giornata di Studi – Italienischer Studientag

11-12

### Institut für Romanistik

Termin: Frühjahr 2021



Der traditionelle „Italienische Studientag“ mit Referent\*innen aus Italien und Deutschland steht in diesem Jahr unter dem Thema „Nessun dorma – Die italienische Oper aus interdisziplinärer Perspektive“.

5-12



Die Anerkennung des Studientages als Lehrerweiterbildung ist beantragt.

Kontakt:

Prof. Dr. Daniela Pietrini  
Tabitha Hädicke (Sekretariat)  
tabitha.haedicke@romanistik.uni-halle.de  
Telefon: 0345 55-23541

➤ [www.romanistik.uni-halle.de](http://www.romanistik.uni-halle.de)

## Romanische Sprachen studieren

10-12

### Institut für Romanistik



Der Vortrag informiert über die Vielfalt der romanischen Sprachen, die Studienmöglichkeiten inkl. Auslandsaufenthalten und den Tätigkeitsbereichen, die diese Studiengänge erschließen. Im Anschluss daran besteht die Möglichkeit zur individuellen Studienberatung.

Termin: nach Vereinbarung

Dauer: 2 Stunden

Veranstaltungsort:

Steintor-Campus  
Ludwig-Wucherer-Straße 2  
06108 Halle (Saale)

Kontakt über das Schulbüro  
PROLOGE (siehe S. 6)

## Führung durch das Mitteldeutsche Multimediazentrum

10-12

### Abteilung Medien- und Kommunikationswissenschaft



Wir freuen uns, Sie an der Abteilung Medien- und Kommunikationswissenschaft im Mitteldeutschen

Multimediazentrum begrüßen zu dürfen. Bei einer Führung durch die Abteilung geben wir Ihnen einen Einblick in die medienwissenschaftliche Forschung. Wir informieren Sie über unsere Studiengänge und zeigen Ihnen die Räumlichkeiten und das technische Equipment, mit dem unsere Studierenden arbeiten. Zum Abschluss drehen wir ein kurzes Video in unserem Studio.

Angebotszeitraum:

- 15.10. bis 30.11.2020
- 15.04. bis 30.06.2021

Termin: nach Vereinbarung

Anmeldung: 4 Wochen vorher

Dauer: 1,5 Stunden

Max. Teilnehmerzahl: 20 Personen

Veranstaltungsort:

MMZ, 2. Stock, Medienstudio  
Mansfelder Straße 56  
06108 Halle (Saale)

Kontakt über das Schulbüro  
PROLOGE (siehe S. 6)

↗ [www.medienkomm.uni-halle.de](http://www.medienkomm.uni-halle.de)

## Schnuppern in computergestützte Musikwissenschaft

7-12

### Abteilung Musikwissenschaft



Nach einem kurzen Vortrag zum Thema „Musik trifft Informatik“ (Klassenstufen 10-12) oder „Der Ton, der sich selbst auslöscht“ (Klassen-

stufen 7-9) haben die Teilnehmer\*innen unter Anleitung unserer Studierenden die Möglichkeit, mit Programmen wie Audacity oder Sonic Visualiser bestimmte musikalische Aufgaben selbst zu lösen. Es wird gezeigt, auf welche Weise Klänge sichtbar gemacht werden oder mit welchen Tricks man eine mit Störgeräuschen behaftete Aufnahme bereinigen kann. Selbstverständlich beantworten wir dabei auch die Fragen zum Studium der Musikwissenschaft und seiner Vielfalt.

Termin: nach Vereinbarung

Anmeldung: 3-4 Wochen vorher

Dauer: 1,5 Stunden

Max. Teilnehmerzahl: 20 Personen

Veranstaltungsort:

Kleine Marktstraße 7  
Raum: 471 (4. Obergeschoss)  
06108 Halle (Saale)

Kontakt:

Saskia Born  
saskia.born@musikwiss.uni-halle.de  
sekretariat@musikwiss.uni-halle.de  
Telefon: 0345 55-24551

↗ [www.musikwiss.uni-halle.de](http://www.musikwiss.uni-halle.de)

## Grundkurs Rhetorik: Argumentation

11-12

### Abteilung Sprechwissenschaft und Phonetik



„Die Argumentation ist Kernelement jeder Rede, kontroversen Diskussion und Verhandlung, aber auch des vertrauensvollen Gesprächs.“ (Ulrich Günther/Wolfram Sperber)

Die Schüler\*innen werden im Grundkurs Rhetorik für Argumentationsstrategien sensibilisiert. Sie lernen dabei ihr eigenes Argumentationsverhalten kennen und geben sich gegenseitig Feedback zu ihrer Überzeugungskraft. Sowohl eine Methode des Feedbackgebens und -neh-

mens als auch das Argumentieren nach dem 5-Satz-Prinzip von Hellmut Geißner sind Bestandteile des Kurses.

Dauer: 1,5 Stunden

Max. Teilnehmerzahl: 15 Personen

Veranstaltungsort:

Steintor-Campus  
Emil-Abderhalden-Straße 26-27  
06108 Halle (Saale)

Kontakt über das Schulbüro  
PROLOGE (siehe S. 6)

➤ [www.sprechwiss.uni-halle.de](http://www.sprechwiss.uni-halle.de)

## Current Issues of American Culture in the EFL-Classroom

4-12

### Institut für Anglistik und Amerikanistik, Mühlenbergzentrum für Amerikastudien



Die Veranstaltung wird auf November 2021 verschoben. Alternativ wird es im November ein digitales Angebot geben. Informationen dazu folgen Ende September auf der Webseite des Mühlenbergzentrums.



Teachers from across Germany will meet in Wittenberg for a seminar consisting of lectures and discussion periods on U.S. related issues with the aim of promoting the presence of American Studies in the EFL classroom. The group consists of teacher coordinators from all school types, English teachers, advanced teacher students, and students who want to become teachers. The seminar is an event

for continuing education in the field of American culture and history and a space where teaching practitioners from different areas and at different levels can network.

Max. Teilnehmerzahl: 40 Personen

Kosten: Teilnahmegebühr siehe Webseite

Veranstaltungsort:

Stiftung Leucorea  
Collegienstraße 62  
06886 Wittenberg

Kontakt:

PD Dr. Julia Nitz  
[julia.nitz@amerikanistik.uni-halle.de](mailto:julia.nitz@amerikanistik.uni-halle.de)  
Telefon: 0345 55-23521

➤ <https://muhlenbergcenter.uni-halle.de>



MARTIN-LUTHER-UNIVERSITÄT  
HALLE-WITTENBERG



Zum HIT stellen  
zahlreiche Institute ihre  
Studienangebote vor.

Foto: MLU / Marco Warmuth

# Vorbeischaun und Uni-Luft schnuppern!

Hochschulinforma-  
tionstag an der Uni Halle  
→ [www.hit.uni-halle.de](http://www.hit.uni-halle.de)









# THEMA: LEHR- AMT

- Zentrum für Lehrer\*innenbildung
- Institut für Schulpädagogik und Grundschuldidaktik
- Hochschullernwerkstatt
- Juristische und Wirtschaftswissenschaftliche Fakultät

# ZENTRUM FÜR LEHRER\*INNENBILDUNG

## Veranstaltungsort

Zentrum für Lehrer\*innenbildung  
Dachritzstraße 12, 2. Etage  
06108 Halle (Saale)

➤ [www.zlb.uni-halle.de](http://www.zlb.uni-halle.de)



## Informationen über das Lehramtsstudium

- 10-12** Das Zentrum für Lehrer\*innenbildung informiert interessierte Schüler\*innen über den Aufbau des Lehramtsstudiums an der Uni Halle, die ersten Staatsprüfungen sowie über die Voraussetzungen für die Wahl der Schulformen und gibt Hinweise zur richtigen Wahl der Unterrichtsfächer.

Termin: auf Anfrage

Dauer: 1,5 Stunden

Max. Teilnehmerzahl: 25 Personen

Kontakt:

Dr. Marie-Theres Müller  
zlb@uni-halle.de  
Telefon: 0345 55-21717

## Stimmcheck

- 10-12** Lehrer\*innen haben einen sehr stimmintensiven Beruf. Stimmstörungen oder untrainierte Stimmen müssen aber kein Hindernis sein: Die Stimme ist trainierbar! Wichtig ist es, sich rechtzeitig ein Bild über die

Qualität der eigenen Stimme zu machen, um sie gegebenenfalls auf den stimmintensiven Berufsalltag vorzubereiten. Das Zentrum für Lehrer\*innenbildung bietet kostenlose und qualitativ hochwertige Stimmchecks an. Neben einer individuellen Beratung zur Stimmfunktion und einer ersten auditiven Beurteilung der Stimmqualität ist auch eine Stimmfeldmessung fester Bestandteil des Stimmchecks.

Termin: auf Anfrage

Dauer: 30 Minuten

Kontakt:

Dr. Friderike Lange  
friderike.lange@zlb.uni-halle.de  
Telefon: 0345 55-21708

➤ [www.zlb.uni-halle.de/zentrum/projekte/lehrkraft/](http://www.zlb.uni-halle.de/zentrum/projekte/lehrkraft/)

## Stimmtraining

1-12



Die stimmlichen Anforderungen im Lehrerberuf sind hoch und vielfältig: erklären, ermahnen, ermuntern, ermutigen, erzählen, reden und rufen. Wie Sie Ihre Stimme für den Berufsalltag in der Schule wappnen, lernen Sie bei uns. Unsere Themenschwerpunkte sind: Mein Gegenüber besser erreichen, ausdauernd und schonend sprechen sowie mich in Ausnahmefällen stimmlich durchsetzen. Hierzu bieten wir Ihnen einen Basis- und einen Aufbaukurs an: Beim ersten Termin legen wir die Grundlagen und starten mit den Themen Atmung, Haltung und Resonanz. Beim zweiten Kurs bauen wir Ihre stimmlichen Fähigkeiten aus und arbeiten mit Ihnen an Ihrer Artikulation, einer raumfüllenden Stimme und dem Einsatz Ihrer Stimme in Extremsituationen. Bitte bringen Sie bequeme Kleidung mit, in der Sie sich wohlfühlen und gut bewegen können.

Termin: auf Anfrage

Dauer: 4 Stunden

Anmeldung erforderlich

Kontakt:

Dr. Friderike Lange  
friderike.lange@zlb.uni-halle.de  
Telefon: 0345 55-21708

➤ [www.zlb.uni-halle.de/zentrum/projekte/lehrkraft/](http://www.zlb.uni-halle.de/zentrum/projekte/lehrkraft/)

## Neue Autorität und Präsenz (nach den Konzeptionen von Haim Omer)

1-12



Im Seminar wird das Handlungs- und Handlungsmodell der Neuen Autorität in Theorie und Praxis vorgestellt. Das Wort „Macht“ soll im Kontext von Schule neu verortet und durch einen systemischen Ansatz gestärkt werden. Die pädagogische Beziehungsarbeit soll in der Schule sowie durch alle in der Beziehungs- und Erziehungsverantwortung tätigen Personen intensiviert und das eigene Handeln reflektiert werden. Hilfreiche Interventionen und Methoden für die zukünftige Erziehungsarbeit, die die Etablierung einer Präsenz- und Beziehungskultur zum Ziel hat, sollen gemeinsam erarbeitet und kritisch hinterfragt werden. Im Zentrum des Grundlagen-seminars stehen die Säulen: Stärke statt Macht, Ankerfunktion statt Distanz, Klarheit statt Orientierungslosigkeit, Transparenz und Kooperation statt Hierarchien.

Termin: auf Anfrage

Dauer: 2 Stunden

Max. Teilnehmerzahl: 16 Personen

Anmeldung erforderlich

Veranstaltungsort: ZLB / Raum: 215

Kontakt:

Dr. Katharina Heider  
katharina.heider@zlb.uni-halle.de  
Telefon: 0345 55-21728

➤ [www.zlb.uni-halle.de/zentrum/projekte/lehrkraft/](http://www.zlb.uni-halle.de/zentrum/projekte/lehrkraft/)

## Zusammenarbeit digital gestalten: kollaborative Tools für den Unterricht

1-12

Gemeinsam mit anderen lernen und zusammenarbeiten, dabei im ständigen Austausch miteinander stehen: Darum geht es beim kollaborativen Arbeiten im Unterricht.

Digitale Tools bieten hierfür interessante und hilfreiche Gestaltungsmöglichkeiten, um die Lernenden in ihrem Arbeitsprozess zu unterstützen.

Im Workshop werden ausgewählte digitale Kollaborationstools vorgestellt und können von den Teilnehmenden unmittelbar ausprobiert werden. Neben den technischen Grundfunktionen stehen methodische Einsatzszenarien sowie Rahmenbedingungen der Unterrichtsstruktur für kollaborative Lernumgebungen im Fokus des Workshops.

Termin: auf Anfrage

Dauer: 1,5 Stunden

Max. Teilnehmerzahl: 12 Personen

Anmeldung erforderlich

Veranstaltungsort: ZLB / Raum: 222

Kontakt:

Dr. Katharina Heider  
katharina.heider@zlb.uni-halle.de  
Telefon: 0345 55-21728

➤ [www.zlb.uni-halle.de/zentrum/projekte/lehrkraft/](http://www.zlb.uni-halle.de/zentrum/projekte/lehrkraft/)

## Medienwelten kennenlernen: Soziale Netzwerke im Unterricht

1-12

Ob YouTube, Instagram oder TikTok, soziale Netzwerke sind fester

Bestandteil unseres Alltags geworden. Doch wie lassen sich soziale Netzwerke angemessen im Unterricht thematisieren, ohne in eine

bewahrpädagogische Position zu verfallen? Wie findet man ein Gleichgewicht zwischen Risiken und Potentialen? Diese und weitere Fragen werden im Workshop behandelt. Die Teilnehmenden erhalten Einblicke in soziale Netzwerke und lernen damit verbundene spezifische mediale Phänomene kennen. Im Fokus steht dann die Auseinandersetzung, wie eine mediendidaktische Einbindung sozialer Netzwerke in den Unterricht erfolgen kann. Gemeinsam diskutieren wir mit den Teilnehmenden Beispiele zur Nutzung sozialer Netzwerke im eigenen Unterricht, gehen aber auch auf Probleme wie Hate Speech oder Fake News ein und zeigen auf, wie eine Sensibilisierung zum sicheren Umgang mit sozialen Netzwerken erfolgen kann.

Termin auf Anfrage

Dauer: 1,5 bis 2 Stunden

Max. Teilnehmerzahl: 12 Personen

Anmeldung erforderlich

Veranstaltungsort: ZLB / Raum 222

Kontakt:

Dr. Katharina Heider  
katharina.heider@zlb.uni-halle.de  
Telefon: 0345 55-21728

➤ [www.zlb.uni-halle.de/zentrum/projekte/lehrkraft/](http://www.zlb.uni-halle.de/zentrum/projekte/lehrkraft/)

# Unterricht einfach digital gestalten



**EINFACH  
DIGITAL**

- Die Fortbildungsreihe für Lehrer\*innen aller Fachrichtungen
- Mehr Informationen unter [www.digitalent-gesucht.de](http://www.digitalent-gesucht.de)

DIGITAL  
TALENT

univations

MARTIN-LUTHER  
UNIVERSITÄT  
HALLE-WITTENBERG

SACHSEN-ANHALT

EUROPÄISCHE UNION  
ESF  
Europäischer  
Sozialfonds

## Get in Touch! Funktionen und Didaktik digitaler Whiteboards

1-12

Im Workshop dreht sich alles rund um moderne Technologie im Klassenzimmer, für jede Schulart und alle Unterrichtsphasen. Sie lernen ein Tafelbild am interaktiven Whiteboard digital zu entwerfen, abzuspeichern und weiterzuarbeiten, interaktive Übungen lernorientiert zu gestalten, digitale Tools und Anwendungen didaktisch einzusetzen sowie Feedback auf den Unterricht digital einzuholen. Das alles zeigen und üben wir mit Ihnen!

Termin: auf Anfrage

Dauer: 2-4 Stunden

Max. Teilnehmerzahl: 12 Personen

Anmeldung erforderlich

Veranstaltungsort: ZLB / Raum: 101

Kontakt:

Dr. Katharina Heider  
[katharina.heider@zlb.uni-halle.de](mailto:katharina.heider@zlb.uni-halle.de)  
Telefon: 0345 55-21728

➤ [www.zlb.uni-halle.de/zentrum/projekte/lehrkraft/](http://www.zlb.uni-halle.de/zentrum/projekte/lehrkraft/)

## Zertifikatskurs: Arabisch im Klassenzimmer

1-12

Der Unterricht ist zunehmend von Mehrsprachigkeit geprägt. Der Kompaktkurs „Arabisch im Klassenzimmer“ vermittelt den Lehrenden Wissen und Kompetenzen auf mehreren Gebieten: Neben der

sprachlichen Basiskompetenz des Arabischen bietet der Kurs landeskundliches sowie schulbezogenes Wissen, sensibilisiert für die interkulturelle Dimension des Unterrichtens und beschäftigt sich mit sprachphilosophischen Fragen.

Zum Erwerb einer sprachlichen Basiskompetenz werden praxisnahe Beispiele für Standardsituationen im Klassenzimmer genutzt. Dazu verwenden wir den syrisch-libanesischen Dialekt, der in der ganzen arabischen

Welt verstanden wird und dessen Aussprache Sprachlerner\*innen relativ leicht fällt.

Termin auf Anfrage

Anmeldung erforderlich

Dauer: mehrere Kurstage

Veranstaltungsort: ZLB / Raum: 215

Kontakt:

Peter Grüttner  
 peter.gruettner@zlb.uni-halle.de  
 Telefon: 0345 55-21743

➤ [www.zlb.uni-halle.de/zentrum/projekte/lehrkraft/](http://www.zlb.uni-halle.de/zentrum/projekte/lehrkraft/)



## Zertifikatskurs: Deutsch als Zweitsprache (DaZ)

1-12



Schulische Bildung ist eines der wichtigsten Arbeitsfelder für eine gelingende Integration. Hierbei muss die Entwicklung der sprachlichen Handlungskompetenz in der Zielsprache bzw. Zweitsprache so erfolgen, dass Bildungszugang und Bildungsteilnahme gesichert und Bildungserfolg ermöglicht werden. Um Lehrer\*innen für die Arbeit mit einer zunehmend multikulturellen Schülerschaft in einem nicht monolingualen Setting vorzubereiten, bietet das Zentrum für Lehrerbildung in Kooperation mit dem Germanistischen Institut den 75 Stunden umfassenden Zertifikatskurs „Integrativer DaZ-Unterricht“ an.

Themenschwerpunkte sind:

- Deutsch als Zweit- und Bildungssprache
- Grundlagen der Fremd- und Zweitsprachendidaktik
- Interkulturelles Lernen und Werteerziehung
- Heterogenität und Binnendifferenzierung

- Sprachstandsdiagnostik und Förderpädagogik
- Alphabetisierung in der Zweitsprache
- Sprach- und kultursensibler Fachunterricht
- Schulalltag und Bildungssysteme ausgewählter Herkunftsländer

Termin: auf Anfrage

Dauer: mehrere Kurstage, insgesamt 75 Stunden

Anmeldung erforderlich

Veranstaltungsort:

Luisenstraße 2  
06108 Halle (Saale)

Kontakt:

Caroline Gawlik  
caroline.gawlik@germanistik.uni-halle.de  
Telefon: 0345 55-23619

↗ [www.zlb.uni-halle.de/zentrum/projekte/lehrkraft/](http://www.zlb.uni-halle.de/zentrum/projekte/lehrkraft/)

## Wissenschaftliches Schreiben

5-12



Nicht nur der korrekte Umgang mit Zitaten und Plagiatsvorwürfen, sondern auch eine klare Fragestellung, der logische und stringente Aufbau von Argumentationsketten, ein Blick für stilistische Feinheiten und sprachliche Präzision gehören zu diesem Workshop. Praktische Hinweise gibt es für die Typographie bis hin zur Druckfassung des Textes.

Termin auf Anfrage

Dauer: 4 Stunden

Max. Teilnehmerzahl: 16 Personen

Anmeldung erforderlich

Veranstaltungsort: ZLB / Raum 2015

Kontakt:

Dr. Katharina Heider  
katharina.heider@zlb.uni-halle.de  
Telefon: 0345 55-21728

↗ [www.zlb.uni-halle.de/zentrum/projekte/lehrkraft/](http://www.zlb.uni-halle.de/zentrum/projekte/lehrkraft/)

## Konstruktiver Umgang mit konflikthaften Elterngesprächen

1-12

Wer als Lehrer\*in arbeitet, wird unweigerlich mit Elterngesprächen konfrontiert, die nicht konstruktiv verlaufen und deren Fronten sich schlimmstenfalls verhärten. Die Gesprächspartner können nicht mehr sachlich argumentieren. Abwertungen, Schuldzuweisungen, Vorwürfe und Manipulationsversuche treten an die Stelle der konstruktiven Problemlösung. Es gibt im Gesprächsverlauf Warnhinweise, an denen man frühzeitig erkennen kann, dass der Gesprächspartner (oder man selber) dabei ist, die konstruktive Gesprächsebene zu verlassen und auf einen Konflikt zusteuert. In diesem Seminar lernen Sie, diese Warnhinweise bewusst zu erkennen und gezielt in das Gespräch einzugreifen, um zu deeskalieren. Trotzdem – nicht jeder Konflikt mit Eltern lässt sich vermeiden. Manchmal kommt es trotz aller Bemühungen und Deeskalationsstrategien zum handfesten

Krach. Was nun? Sie bekommen Werkzeuge in die Hand, die Ihnen helfen, im Konfliktfall selber ruhig, klar und konstruktiv zu bleiben und den Gesprächspartner einzuladen, wieder auf eine sachliche Ebene zu kommen.

Termin: auf Anfrage

Dauer: 4 Stunden

Max. Teilnehmerzahl: 16 Personen

Anmeldung erforderlich

Veranstaltungsort: ZLB / Raum: 215

Kontakt:

Dr. Katharina Heider  
katharina.heider@zlb.uni-halle.de  
Telefon: 0345 55-21728

➤ [www.zlb.uni-halle.de/zentrum/projekte/lehrkraft/](http://www.zlb.uni-halle.de/zentrum/projekte/lehrkraft/)

## Gelassen bleiben – herausfordernde Situationen gesund managen

1-12

Stress ist eines der Schlagwörter unserer Zeit. Tatsächlich fühlen sich 90% der Deutschen regelmäßig gestresst. Getreu dem Motto „immer höher, immer schneller, immer weiter“ sorgen Zeit- und Termindruck, wachsende Aufgabenberge und die ständige Erreichbarkeit dafür, dass wir das Gefühl haben, niemals fertig zu werden. Laufen wir in diesem Hamsterrad mit, leben wir unter ständigem Druck, aufkommende Ängste und Sorgen lähmen uns. Wenn Sie sich stark gestresst fühlen, beeinträchtigt dies nicht nur Ihr Wohlbefinden, sondern auch Ihre Gesundheit. Spätestens jetzt sollten Sie etwas für sich tun und für diesen Kurs anmelden!

Termin auf Anfrage

Dauer: 4 Stunden

Max. Teilnehmerzahl: 16 Personen

Anmeldung erforderlich

Veranstaltungsort: ZLB / Raum 215

Kontakt:

Dr. Katharina Heider  
katharina.heider@zlb.uni-halle.de  
Telefon: 0345 55-21728

➤ [www.zlb.uni-halle.de/zentrum/projekte/lehrkraft/](http://www.zlb.uni-halle.de/zentrum/projekte/lehrkraft/)



## Feedback geben – im Spannungsfeld zwischen Beraten und Bewerten

1-12

Niemand scheitert gern. Und erst recht nicht, wenn dabei noch jemand zuschaut. Lehrer\*innen wünschen sich, offen über ihre Unterrichtsergebnisse reflektieren zu können. Wie kann eine solche Feedback-Kultur

gestaltet werden, auf deren Basis Scheitern erlaubt, ja vielleicht sogar erwünscht ist und ein achtsamer und (ko-)konstruktiver Lernprozess im Gespräch stattfinden kann? Im Workshop werden einerseits mentale Konzepte für Feedback und Beratung in Reflexionsgesprächen vorgestellt, andererseits das Feedback als Haltung im Span-

nungsfeld zwischen Beraten und Bewerten reflektiert.

---

Termin auf Anfrage

---

Dauer: 1,5 Stunden

---

Max. Teilnehmerzahl: 20 Personen

---

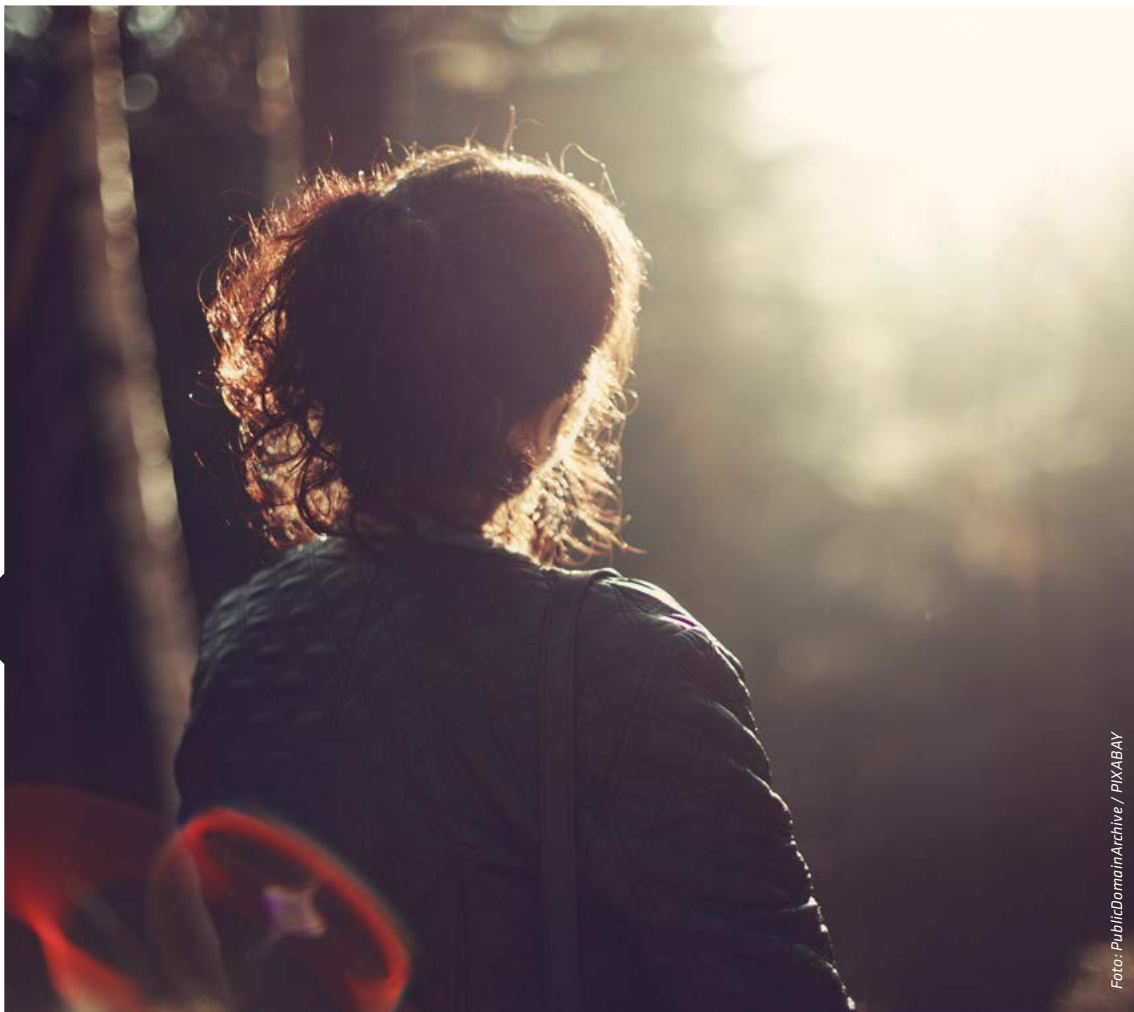
Kontakt:

Dr. Marie-Theres Müller  
zlb@uni-halle.de  
Telefon: 0345 55-21717

---

➤ [www.zlb.uni-halle.de](http://www.zlb.uni-halle.de)

---



## Schreibspielwiese

2-4

### Institut für Schulpädagogik und Grundschuldidaktik



Diese Arbeitsgemeinschaft richtet sich vorrangig an Kinder der Grundschulklassen 2 bis 4, wird aber auch weiterführend besucht.



Angeboten werden im 14-tägigen Turnus Schreibwerkstätten zum kreativen Schreiben eigener Texte: Geschichten, Gedichte, Sprachspiele etc. In Kooperation mit dem Friedrich-Bödecker-Kreis Sachsen-Anhalt e.V. werden zudem regelmäßig Lesungen und Werkstätten mit Autor\*innen der Kinderliteratur organisiert. Es finden im Schuljahresverlauf ca. 20 Treffen statt, außerdem ein Projekttag zum Drucken in der Schuldruckerei und eine Jahresabschlusspräsentation.

Termin: Di.: 16:00–18:00 Uhr

Dauer: 2 Stunden / alle 14 Tage

Jeweils zum Schuljahresanfang kann man zur AG hinzustoßen. Die Teilnahme ist dann für alle Treffen des Jahres eingeplant.

Veranstaltungsort:

Franckesche Stiftungen, Haus 31  
Hochschul-Lernwerkstatt Raum 020  
Franckeplatz 1  
06110 Halle (Saale)

Kontakt:

Dr. Alexandra Ritter  
alexandra.ritter@paedagogik.uni-halle.de  
Telefon: 0345 55-23908

➤ [www.schreibritter.de](http://www.schreibritter.de)

## Lernwerkstatt Erziehungswissenschaften

1-12

### Institut für Schulpädagogik und Grundschuldidaktik, Hochschulernwerkstatt



Die Lernwerkstatt der Erziehungswissenschaften bietet in enger Kooperation mit dem Zentrum für Lehrer\*innenbildung halbjährlich ein Weiterbildungsprogramm für angehende und bereits berufstätige Lehrer\*innen an. Sie können von einer Vielzahl an Vorträgen, Workshops und Filmabenden zu bestimmten Schwerpunktthema und reformpädagogischen sowie Lernwerkstatt(-arbeit) relevanten Inhalten profitieren. Die Teilnahme ist kostenfrei und bedarf lediglich einer Anmeldung unter [lernwerkstatt@paedagogik.uni-halle.de](mailto:lernwerkstatt@paedagogik.uni-halle.de). Weitere Informationen bzgl. des aktuellen Programmes sowie der Öffnungszeiten erhalten Sie auf der Website.

Veranstaltungsort:

Franckesche Stiftungen,  
Hochschul-Lernwerkstatt  
Franckeplatz 1, Haus 31  
06110 Halle (Saale)

Kontakt:

Kathrin Kramer  
kathrin.kramer@paedagogik.uni-halle.de  
Telefon: 0345 55-23907

➤ [www.philfak3.uni-halle.de/  
institut/lernwerkstatt](http://www.philfak3.uni-halle.de/institut/lernwerkstatt)

## Management von Bildungseinrichtungen – weiterbildender Master (60 LP)

1-12

### Juristische und Wirtschaftswissenschaftliche Fakultät



Der veränderten Situation bei Bildungseinrichtungen durch die Einführung neuer Steuerungsmodelle, der verstärkten wirtschaftlichen Orientierung sowie der Globalisierung und Digitalisierung muss

Rechnung getragen werden. Das Ziel des Studiums ist der Erwerb von relevanten wirtschaftswissenschaftlichen, sozialwissenschaftlichen, bildungswissenschaftlichen sowie juristischen Kenntnissen und Fertigkeiten unter der Berücksichtigung methodischer Kompetenzen. Es werden Fähigkeiten zum Management in Institutionen des Bildungsbereiches erworben bzw. weiterentwickelt, sodass Absolventen\*innen zur erfolgreichen Führung von Bildungseinrichtungen in der Lage sind. Der Studiengang wird berufsbegleitend angeboten.



Der weiterbildende Masterstudiengang ist postgradual und richtet sich somit primär an Personen mit themenrelevantem Tätigkeitsbezug. Es besteht die Möglichkeit, einzelne Module oder Modulpakete in Vorbereitung auf das Studium zu belegen.

Dauer: 4 Semester

Kosten: 7.980,- € (gesamt)

Max. Teilnehmerzahl: 25 Personen

Bewerbungsfrist: 15. Juli



Kontakt:

Prof. Dr. Christoph Weiser  
 info@bildungsmanagement.uni-halle.de  
 Telefon: 0345 55-23376

➤ [www.bildungsmanagement.uni-halle.de](http://www.bildungsmanagement.uni-halle.de)







# THEMA: KULTUR- WISSEN- SCHAFT- TEN

- Seminar für Judaistik  
/ Jüdische Studien
- Seminar für  
Klassische Alter-  
tumswissenschaften

## Projektwoche „Judentum in Sachsen-Anhalt erleben“

1-12

### Seminar für Judaistik / jüdische Studien



Die Jüdischen Studien in Halle bieten im Rahmen ihres Bildungsprogramms eine Betreuung von Projektwochen zur jüdischen



Tradition und Gegenwart in Sachsen-Anhalt an. Die Projektwoche umfasst fünf Tage. Am ersten Tag (z.B. Montag) beginnen wir mit einer Synagogen- oder Stadtführung in Halle sowie einer Einführung zur jüdischen Tradition in Sachsen-Anhalt. In Absprache mit den teilnehmenden Schulen werden die Projekte in den nächsten drei Tagen in der Schule durchgeführt und am 5. Tag präsentiert. Die Jüdischen Studien bieten Material und Ideen an und begleiten die Projektwoche.

Angebotszeiträume:

→ 19.07. bis 30.09.2020

→ 06.02. bis 31.03.2021

Termin: nach Voranmeldung

Max. Teilnehmerzahl: 20 Personen

Veranstaltungsort (1. Tag):

Großer Berlin 14  
06108 Halle (Saale)

Kontakt:

Dr. Anton Hieke  
anton.hieke@judaistik.uni-halle.de  
Telefon: 0345 55-23843

↗ [www.judaistik.uni-halle.de](http://www.judaistik.uni-halle.de)

## Lehrerfortbildung „Die Jüdische Tradition und Gegenwart in Sachsen-Anhalt“

1-12

### Seminar für Judaistik / jüdische Studien



In dieser Weiterbildung, in den Räumen der Jüdischen Studien, sprechen wir über die Grundlagen des Judentums, die über tausend-jährige jüdische Tradition auf dem Gebiet Sachsen-Anhalts (bis

1933 und ab 1945) und modernen Antisemitismus in unserem Land. Anhand einer Synagogenführung, digitaler und analoger Unterrichtsmittel lernen wir die jüdische Tradition in unserem Land kennen. Zur Thematik für den Unterrichtsalltag werden mit den Teilnehmer\*innen Ideen entwickelt und Materialien präsentiert.

Dauer: 8 Stunden

Das Angebot findet in der vorlesungsfreien Zeit der Universität statt. Die Termine werden bekannt gegeben.

Max. Teilnehmerzahl: 20 Personen

Veranstaltungsort:

Großer Berlin 14  
06108 Halle (Saale)

Kontakt über das Schulbüro  
PROLOGE (siehe S. 6)

↗ [www.judaistik.uni-halle.de](http://www.judaistik.uni-halle.de)

## Schülersymposium im Rahmen der Jüdischen Kulturtage 2021

5-12

### Seminar für Judaistik / Jüdische Studien



Bereits zum zweiten Mal laden die Jüdischen Studien der Martin-Luther-Universität Halle-Wittenberg Vertreter\*innen von schulischen Projekten zur jüdischen Geschichte und Gegenwart in Sachsen-Anhalt



zum Schülersymposium ein. Im Rahmen dieses Symposiums können die Gruppen ihre Projekte einander vorstellen und besprechen. Wir beginnen mit einer Tour durch das jüdische Halle und sprechen über die Grundlagen des Judentums.

### Bewerbung:

Interessierte Schulgruppen bewerben sich mit einer Kurzbeschreibung ihres Projektes unter: [zunz@juedischekulturhalle.de](mailto:zunz@juedischekulturhalle.de)

Dauer: 8 Stunden

Max. Teilnehmerzahl: 20 Personen

### Kontakt:

Dr. Anton Hieke  
[anton.hieke@judaistik.uni-halle.de](mailto:anton.hieke@judaistik.uni-halle.de)  
Telefon: 0345 55-23843

➤ [www.judaistik.uni-halle.de](http://www.judaistik.uni-halle.de)



## Schnupperstudium Altertumswissenschaften

10-12

### Seminar für Klassische Altertumswissenschaften



Das traditionell Ende Januar stattfindende „Schnupperstudium



Altertumswissenschaften“ wird diesmal nicht am Universitätsplatz



im Seminar für Klassische Altertumswissenschaften (Robertinum) abgehalten, sondern als digitales Angebot zur Verfügung gestellt. In

30-minütigen Vorlesungsaufzeichnungen (Archäologie, Latinistik, Gräzistik) bzw. einer Video-Vorlesung (Alte Geschichte) erhalten Sie Einblick in aktuelle wissenschaftliche Themen sowie Hinweise zu den verschiedenen Studiengängen des Lehramts Latein und Altgriechisch sowie der BA/

MA-Angebote der Latinistik, Gräzistik, Alten Geschichte und Klassischen Archäologie.

Termine:

- 25.01. bis 07.03.2021: Archäologie, Latinistik, Gräzistik
- 28.01.2021, 18:00 Uhr: Alte Geschichte
- weitere Infos auf der Webseite, Link nach Anmeldung

Kontakt:

Dr. Anne Friedrich  
anne.friedrich@altertum.uni-halle.de  
Telefon 0345 55-24010

➤ <https://blogs.urz.uni-halle.de/latein/projekte/schnupperstudium-altertumswissenschaften/>







**LANGE NACHT**  **DER WISSENSCHAFTEN**

[www.Indwhalle.de](http://www.Indwhalle.de)

---





# THEMA: LIFE SCIEN- CES

- Institut für Biologie
- Botanischule Halle
- Grünes Labor  
Gatersleben e.V.
- Institut für Pharmazie
- Institut für Chemie
- Institut für Agrar-  
und Ernährungs-  
wissenschaften
- Zentralmagazin  
Naturwissenschaft-  
licher Sammlungen
- MINT-Korres-  
pondenzzirkel

## Projekt MINTegration

5-12

### Institut für Biologie



MINTegration richtet Projektwochen zu MINT übergreifenden Themen wie Gesundheit und Nachhaltigkeit aus. Im Fokus stehen das Experiment sowie die Förderung der Fachsprache. Unser mobiles Labor besucht Sie direkt an Ihrer



Schule und fordert Ihre Schüler\*innen zum Mi(n)tmachen auf. Das Angebot richtet sich vor allem an DaZ-Klassen und Klassen mit einem hohen Flüchtlingsanteil im Raum Sachsen und Sachsen-Anhalt.

Termin: nach Absprache

Dauer: 5 Unterrichtsstunden/Tag  
bis zu einer Projektwoche

Anmeldung erforderlich

Max. Teilnehmerzahl: 16 Personen

Kontakt:

Teresa Fritsch  
mintegration@biodidaktik.uni-halle.de  
Telefon: 01573-1682893

## Die Biologie stellt sich vor

10-12

### Institut für Biologie



Das Institut für Biologie informiert und berät in einer allgemeinen Studienberatung zu allen Studiengängen und Bereichen des Instituts. Dieses Angebot richtet sich an Einzelinteressenten aber auch ganze Gruppen (Schulklassen).



Mögliche Studiengänge und Bereiche:

- Genetik
- Mikrobiologie
- Pflanzenphysiologie
- Zoologie
- Didaktik der Biologie

Termin: nach Absprache

Dauer: 1-1,5 Stunden

Max. Teilnehmerzahl: 30 Personen

Veranstaltungsort:

Biologicum  
Weinbergweg 10  
06120 Halle (Saale)

Kontakt

Ulrich Arnold  
pruefungsamt@biologie.uni-halle.de  
Telefon: 0345 55-26448

↗ [www.biologie.uni-halle.de/pruefungsamt](http://www.biologie.uni-halle.de/pruefungsamt)

## Führung im Botanischen Garten

1-12

### Botanikschule Halle



Im Botanischen Garten werden Führungen zu 35 unterrichtsbegleitende Themen im Gewächshaus oder Außengelände angeboten.

Bitte mitbringen:

- Bleistift und Radiergummi
- Wettergerechte Kleidung

Öffnungszeiten:

- In der Schulzeit von 08:00-13:00 Uhr

Termin: nach Absprache

Anmeldung erforderlich

Dauer: 1 Stunde

Max. Teilnehmerzahl: 25 Personen

Veranstaltungsort:

Kirchtor 3, 06108 Halle (Saale)

Kontakt:

Frau Berndt und Frau Höch  
Telefon: 0345 38-80730

## Biotechnologie zum Anfassen – Beim Experimentieren Phänomene aus Natur und Umwelt begreifen

1-12

### Grünes Labor Gatersleben e. V.



Das Grüne Labor möchte das Interesse von Kindern und Jugendlichen an der Natur und ihrer Umwelt durch eigene praktische Betätigung wecken, sie für die vielfältigen Erscheinungen der Natur begeistern, sie ermutigen, die Regeln und Gesetzmäßigkeiten hinter den Erscheinungen zu erkennen, und sie zu einem verantwortungsvollen Umgang mit der Natur anregen. In zwei modernen Laboratorien können ca. 40 Schüler\*innen von der Vorschule bis zur gymnasialen Leistungsstufe an unterschiedlichen Kursangeboten teilnehmen. Eine Übersicht der zahlreichen Experimente, beispielsweise aus den Themenbereichen Boden- und Wasseranalysen, Nachhaltigkeit oder Genetik, finden Sie auf unserer Homepage. Das Grüne Labor Gatersleben ist ein gemeinnütziger Verein und finanziert sich über Teilnahmebeiträge, Spenden und Fördermittel. Es gehört zu den Schülerlabornetzwerken Na Los! und LernortLabor.

Termin: nach Absprache

Dauer: 2-5 Stunden, nach Vereinbarung

Kosten: 7,00-15,00 €, je nach Kursform

Öffnungszeiten: 08:00-14:00 Uhr,  
auch nach Vereinbarung

Anmeldung erforderlich

Max. Teilnehmerzahl: 40 Personen

Veranstaltungsort:

Grünes Labor im  
Biotech-Zentrum Gatersleben  
Am Schwabepfan 1b  
06466 Seeland OT Gatersleben

Kontakt:

Dr. Ute Linemann  
info@gruenes-labor.de  
Telefon: 039482-796252

↗ [www.gruenes-labor.de](http://www.gruenes-labor.de)

## Einsatz von Spielen im Unterricht

5-12

Institut für Biologie,  
Didaktik der Biologie



Spielerisches Lernen ist eine der natürlichsten Arten des Wissenserwerbs. Schon als Kind erkunden und erforschen wir unsere Umwelt auf spielerische Art und Weise. Daher sollten Spiele auch im modernen Unterricht nicht fehlen. In diesem Workshop zeigen wir Ihnen den Einsatz von Spielen zur Vermittlung Ihrer Unterrichtsinhalte und bewerten Chancen und Risiken ausgewählter Methoden.

Dauer: 2 Stunden

Max. Teilnehmerzahl: 16 Personen

Bitte einen USB-Stick mitbringen.

Veranstaltungsort:

Weinbergweg 10  
06120 Halle (Saale)

Kontakt:

Teresa Fritsch  
teresa.fritsch@biologie.uni-halle.de  
Telefon: 01573-1682893

## Pflanzensystematik im Wandel der Zeit

5-12

Institut für Biologie,  
Botanischer Garten



Die moderne Pflanzensystematik stellt den Botanischen Garten vor Herausforderungen. Diese Veranstaltung erläutert die Geschichte und die Hintergründe zu diesem Thema.

Dauer: 1 Stunde

Max. Teilnehmerzahl: 20 Personen

Veranstaltungsort:

Botanischer Garten  
Am Kirchtor 3  
06108 Halle(Saale)

Kontakt:

Matthias Hoffmann  
matthias.hoffmann@botanik.uni-halle.de  
Telefon: 0345 55-26229

➤ [www2.biologie.uni-halle.de/bot/boga/index.html](http://www2.biologie.uni-halle.de/bot/boga/index.html)



## Teddybärenkrankenhaus

≤1

**Humanmedizin, Zahnmedizin,  
Ernährungswissenschaften,  
Pharmazie**



Das Teddybärenkrankenhaus wird einmal jährlich von den verschiedenen Instituten der Medizinischen Fakultät, der Zahnmedizin, der Pharmazie und der Ernährungswissenschaften für Kinder von 4 und 6 Jahren veranstaltet. Unter anderem wirken auch die Gesundheits- und Pflegewissenschaftler\*innen bei diesem Projekt mit. Ziel ist es, den Kindern die Angst vor dem Arzt, der Spritze oder der Krankenhausumgebung zu nehmen beziehungsweise ihnen zu zeigen, dass den Patienten (in diesem Moment ihren „verletzten“ Kuscheltieren) geholfen wird. So können die Kinder selbst ihrem geliebten Kuscheltier eine Spritze verabreichen, es zur Apotheke begleiten oder ihm mal „richtig“ die Zähne putzen.

Zeitraum:

- ab Mai 2021
- Mo. bis Fr.: 08:00–13:00 Uhr
- Mo. Mi. und Fr.: 15:00–18:00 Uhr

Anmeldung erforderlich

Max. Teilnehmerzahl: 20 Personen

Kontakt:

Kathrin Lindner  
KathrinLindner@gmx.de

## Führung durch Studentenlabore

10–12

**Institut für Pharmazie**



Der Fachschaftsrat Pharmazie ermöglicht Schüler\*innen mit der Führung durch die Labore einen Einblick ins Pharmaziestudium. Im Anschluss an den kurzen Rundgang können Fragen zum Studium etc. gestellt werden.

Termin: nach Absprache

Anmeldung: 1 Woche vorher

Dauer: 30 Minuten

Max. Teilnehmerzahl: 20 Personen

Veranstaltungsort:

Wolfgang-Langenbeck-Straße 4  
06120 Halle (Saale)

Kontakt:

Elisabeth Schwarz  
fachschaft@pharmazie.uni-halle.de

↗ <http://fsr.pharmazie-uni-halle.de>

## Einblicke in die Lehrapotheke – Berufsbild des Apothekers

11-12

### Institut für Pharmazie



Es wird eine Übersicht über das Berufsbild und die Tätigkeitsfelder eines Apothekers gegeben. Im Fokus stehen dabei die beratende Tätigkeit des Apothekers und die Erkennung von arzneimittelbezogenen Problemen in der Therapie und bei der Anwendung von Arzneimitteln. Je nach Termin ist auch eine Führung durch laufende Laborpraktika möglich.

Angebotszeitraum:

- Mai-Juni
- Oktober-November

Termin: nach Absprache

Dauer: 1-2,5 Stunden

Max. Teilnehmerzahl: 25 Personen

Veranstaltungsort:

Kurth-Mothes-Straße 3a  
Raum: 510  
06120 Halle (Saale)

Kontakt:

Dr. Bernd Rattay  
bernd.rattay@pharmazie.uni-halle.de  
Telefon: 0345 55-25185

↗ [www.pharmazie.uni-halle.de](http://www.pharmazie.uni-halle.de)





## Studieninformationstag Chemie und Lebensmittelchemie

9-12

### Institut für Chemie



Am Studieninformationstag stellt das Institut für Chemie die Studiengänge Chemie B.Sc., Chemie M.Sc. und Lebensmittelchemie vor.

Darüber hinaus gibt es Kurzvorträge zur aktuellen Forschung am Institut. Den Abschluss des Informationstages bildet eine ca. einstündige Experimentalvorlesung. Die Veranstaltung richtet sich in erster Linie an Schüler\*innen der gymnasialen Oberstufe. Chemieinteressierte Schüler\*innen der Oberstufe sind ebenfalls herzlich willkommen.

Termin: Wird noch bekannt geben.

Max. Teilnehmerzahl: 240 Personen

Veranstaltungsort:

Jacob-Volhard-Hörsaal  
Theodor-Lieser-Straße 9  
06120 Halle (Saale)

Kontakt:

Prof. Dr. Kurt Merzweiler  
kurt.merzweiler@chemie.uni-halle.de  
Telefon: 0345 55-25623

Heidrun Felgner  
heidrun.felgner@chemie.uni-halle.de  
Telefon: 0345 55-25659

➤ [www.chemie.uni-halle.de](http://www.chemie.uni-halle.de)

## Vorträge für Gymnasialklassen

11-12

### Institut für Agrar- und Ernährungswissenschaften / Ernährungswissenschaften



In einer Präsentation stellen wir Ihnen das Fach „Ernährungswissenschaften“ sowie allgemeine Aspekte des Studiengangs vor. Danach stehen wir für Fragen gerne zur Verfügung. Die Veranstaltung richtet sich in erster Linie an Schüler\*innen der gymnasialen Oberstufe.

Termin: auf Anfrage

Dauer: 45 Minuten

Kontakt:

Prof. Wim Wätjen  
wim.waetjen@landw.uni-halle.de  
Telefon: 0345 55-22380

➤ [www.ernaehrungswissenschaften.uni-halle.de](http://www.ernaehrungswissenschaften.uni-halle.de)



# ZENTRALMAGAZIN NATURWISSENSCHAFTLICHER SAMMLUNGEN

## Kontakt

Arla Perl  
 museumspaedagogik@zns.uni-halle.de  
 Telefon: 0345 55-26131  
 Mobil: 0151 161 634 39

↗ [www.naturkundemuseum.uni-halle.de](http://www.naturkundemuseum.uni-halle.de)



Foto: adobe.stock.com / Cheattha

## Expertengespräch: Dinosaurier und noch viel mehr!

1-4

Welches Wissen gibt es zu Dinosauriern? Was ist über die ersten Säugetiere bekannt? Ein Experte stellt sich den Fragen der Schüler\*innen und gibt einen kurzen Einblick zur Erdgeschichte.



Dauer: 1 Stunde

Max. Teilnehmerzahl: 25 Personen

Veranstaltungsort:

Geiseltalmuseum  
 Domstraße 5  
 06108 Halle (Saale)

## Spuren lesen leicht gemacht

1-4

Wie hätte wohl ein Zoo vor 45 Millionen Jahren ausgesehen? Gemeinsam besuchen wir das Geiseltalmuseum und entdecken allerhand zu einst heimischen Tieren wie Krokodilen oder Urpferdchen aus längst vergangenen Zeiten, die nicht unweit von Halle (Saale) im Gebiet des heutigen Geiseltalsees lebten.



Dauer: 1,5 Stunden

Max. Teilnehmerzahl: 25 Personen

Veranstaltungsort:

Geiseltalmuseum  
 Domstraße 5  
 06108 Halle (Saale)

## Haustiere weltweit

1-4

Welche Haustiere sind in anderen Regionen der Erde von Bedeutung? Kleiner Rundgang mit Erzählungen und Märchen zu Haustieren auf der ganzen Welt.



Dauer: 1 Stunde

Max. Teilnehmerzahl: 25 Personen

Veranstaltungsort:

Museum für Haustierkunde  
 Adam-Kuckhoff-Straße 35a  
 06108 Halle (Saale)

## Filmstar oder Comic-Held

1-4

Trickfilme oder Computerspiele lassen so manche Tierart als Star hervortreten. Doch wie sehen eigentlich die echten lebenden Tiere dazu aus?



Dauer: 1 Stunde

Max. Teilnehmerzahl: 25 Personen

Veranstaltungsort:

Zoologische Sammlung  
Domplatz 4  
06108 Halle (Saale)

## Rätselhafte Tiernamen

1-4

Was ist eine Mooskuh oder ein Erdferkel? Insekten können Pferde, Löwen, Bären oder Füchse sein, im Meer schwimmen Elefanten, Kühe oder Hunde. Die seltsamsten Tiernamen verraten nicht immer gleich, was sich tatsächlich für Tiere dahinter verbergen. Es gilt, gemeinsam die Rätsel um die Tiernamen zu lösen.



Dauer: 1 Stunde

Max. Teilnehmerzahl: 25 Personen

Veranstaltungsort:

Zoologische Sammlung  
Domplatz 4  
06108 Halle (Saale)

## Fit für den Wettbewerb?

1-4

Hat der Pfau die längsten Schwanzfedern? Bei einem Rundgang mit kleinen Spielen finden wir einen ganz neuen Zugang zur Zoologischen Sammlung und erfahren so einiges über Wettstreit, Show, Künstler und Rekorde im Tierreich.



Dauer: 1 Stunde

Max. Teilnehmerzahl: 25 Personen

Veranstaltungsort:

Zoologische Sammlung  
Domplatz 4  
06108 Halle (Saale)

## Wolpertinger und Basilisk

1-4

Bei einem Besuch der Zoologischen Sammlung erfahren wir, wie Geschichten zu Einhörnern oder einäugigen Riesen entstanden sein könnten.



Dauer: 1 Stunde

Max. Teilnehmerzahl: 25 Personen

Veranstaltungsort:

Zoologische Sammlung  
Domplatz 4  
06108 Halle (Saale)

## Knochenspiele

1-5

Wo sitzt welcher Knochen? Haben Pferde ein Knie? Die Besonderheiten des Skelettaufbaues bei Wirbeltieren können an Haustieren direkt gezeigt und herausgefunden werden.



Im Anschluss werden Spiele mit Knochen ausprobiert.

Dauer: 1,5 Stunden

Max. Teilnehmerzahl: 25 Personen

Veranstaltungsort:

Museum für Haustierkunde  
Adam-Kuckhoff-Straße 35a  
06108 Halle (Saale)

## Steaks, Eier und Milch

1-5

Wie würde ein Supermarkt ohne tierische Produkte aussehen?



Gemeinsam besprechen wir an lebensgroßen Skeletten von Tieren, wann und wo uns Nutztiere im Alltag begegnen und wie sie gehalten werden.

Dauer: 1,5 Stunde

Max. Teilnehmerzahl: 25 Personen

Veranstaltungsort:

Museum für Haustierkunde  
Adam-Kuckhoff-Straße 35a  
06108 Halle (Saale)

## Das sieht dir ähnlich!

1-5

Kolibris auf unseren Wiesen? Hase oder Kaninchen? Waschbär oder Marderhund? Doppelgänger im Tierreich können zum Verwechseln ähnlich aussehen. Wie sie auseinandergehalten werden können, wollen

wir bei einem gemeinsamen Rundgang durch die Zoologische Sammlung herausfinden. Dabei erfahren wir so einiges über heimische Tierarten, Rückkehrer oder Zuwanderer und ihre Lebensräume.

Dauer: 1 Stunde

Max. Teilnehmerzahl: 25 Personen

Veranstaltungsort:

Zoologische Sammlung  
Domplatz 4  
06108 Halle (Saale)



Foto: Uni Halle / Matthias Ritzmann

## Pferd und Schildkröte

5-6



Wie haben sich die Pferde über Millionen von Jahren entwickelt und verändert? Gibt es heute noch wild lebende Schildkröten in Deutschland? Wir geben euch Einblicke in die Stammesgeschichte anhand von

Fossilien, Rekonstruktionen, Modellen und echten Knochen.

Dauer: 1 Stunde

Max. Teilnehmerzahl: 25 Personen

Veranstaltungsort:

Geiseltalmuseum  
Domstraße 5  
06108 Halle (Saale)

## Expertengespräch: Genetik

5-6



Bei einer Gesprächsrunde Wissenschaftler\*innen im Museum für Haustierkunde oder in der Zoologischen Sammlung wird das Thema Genetik anhand von Tierzucht und mit evolutionsbiologischer Ausrichtung besprochen und beim anschließenden Sammlungsrundgang veranschaulicht.

Dauer: 1 Stunde

Max. Teilnehmerzahl: 25 Personen

Veranstaltungsort:

Zoologische Sammlung  
Domplatz 4  
06108 Halle (Saale)

## Die ältesten Nutztiere der Welt

5-6



Wir bieten einen Rundgang durch das Museum für Haustierkunde zu den Themen Nutzung und Veränderung von Haustieren, Haustierwerdung (Abstammung, Domestikation) und ihren Haltungsformen an.

Dauer: 1 Stunde

Max. Teilnehmerzahl: 25 Personen

Veranstaltungsort:

Museum für Haustierkunde  
Adam-Kuckhoff-Straße 35a  
06108 Halle (Saale)

## Variantenreich und angepasst

5-6



Wir sprechen über heimische Tierarten in ihren Lebensräumen wie Wald, Feld, Wiese, Stadt, Himmel, Fluss und See. Während wir möglichst viele Tiere mit Hilfe der Sammlung ihrem bevorzugten Lebensraum zuordnen, erfahren wir mehr über ihre Baupläne, ihre Angepasstheit und so manch Besonderheiten.

Dauer: 1,5 Stunden

Max. Teilnehmerzahl: 25 Personen

Veranstaltungsort:

Zoologische Sammlung  
Domplatz 4  
06108 Halle (Saale)

## Expertengespräch: 4,6 Milliarden Jahre in einer Stunde

7-9

Diese Gesprächsrunde mit dem Paläontologen der Geiseltalsammlung verschafft einen kompakten Einblick in die Entstehung und Veränderung der Gestalt der Erde und des Lebens. Dabei werden Plattentektonik und die Hauptgesteinsgruppen kurz vorgestellt sowie die Bedeutung fossiler Belege anhand sichtbarer Beispiele besprochen.

Dauer: 1 Stunde

Max. Teilnehmerzahl: 25 Personen

Veranstaltungsort:

Geiseltalmuseum  
Domstraße 5  
06108 Halle (Saale)

## Expertengespräch: Wirbellose Tiere

7-9

Wir sprechen mit dem entomologischen Präparator der Zoologischen Sammlung über Insekten und andere wirbellose Tiere. Dabei erhalten wir Einblicke in die Arbeit eines Präparators, der den Aufbau der Tiere genau erklären kann und die Artenvielfalt mit ihrer Bedeutung auch für uns Menschen nahebringt.

Dauer: 1 Stunde

Max. Teilnehmerzahl: 25 Personen

Veranstaltungsort:

Zoologische Sammlung  
Domplatz 4  
06108 Halle (Saale)

## Sammelleidenschaften

7-9



Vom Naturalienkabinett zur wissenschaftlichen Sammlung. Die Zoologische Sammlung mit ihrem historischen Schaukabinett ist ein Abbild von wissenschaftlichen Sammelaktivitäten und Interessen der letzten 250 Jahre. Als Schatzkammer dient die Sammlung heute noch der Wissenschaft. Wer war Burmeister? Woher stammt das Elefantenskelett und wieso wächst derzeit die Sammlung von Wölfen? Welches Wissen sich dahinter verbirgt und was uns die Objekte über verschieden Zeitalter verraten, besprechen wir bei einem Rundgang durch das Schaumagazin.

Dauer: 1 Stunde

Max. Teilnehmerzahl: 25 Personen

Veranstaltungsort:

Zoologische Sammlung  
Domplatz 4  
06108 Halle (Saale)

## Expertengespräch: Fossilien als Beleg evolutionärer Prozesse

9-12



Im Gespräch mit Wissenschaftler\*innen erfahrt ihr mehr über die Bedeutung von fossilen Belegen für das Verständnis der Entwicklung und Veränderung von Lebewesen, Klima und Lebensräumen auf unserer Erde.

Dauer: 1 Stunde

Max. Teilnehmerzahl: 25 Personen

Veranstaltungsort:

Geiseltalmuseum  
Domstraße 5  
06108 Halle (Saale)

## Expertengespräch: Biologische Vielfalt als Folge der Evolution

9-12



Bei einer Gesprächsrunde mit einem Zoologen werden Themen wie Variation, Selektion, Artbildungs- und Einnischungsprozesse besprochen und bei einer aktiven Beispiel-suche in der Zoologischen Sammlung vertieft.

Dauer: 1,5 Stunden

Max. Teilnehmerzahl: 25 Personen

Veranstaltungsort:

Zoologische Sammlung  
Domplatz 4  
06108 Halle (Saale)

## ArtenReichtum

9-12



Welche Bedeutung hat die Artenvielfalt für den Menschen? Anhand von verschiedenen Beispielen wie Braunkohlefolgelandschaften, Nutzung von Landmassen, Naturraum in der Stadt, Fischereiwesen oder Konsumverhalten führen wir einen interaktiven Rundgang durch die Zoologische Sammlung durch und erfahren mehr über den stetigen Wandel der Vielfalt der Arten.

Dauer: 1,5 Stunden

Max. Teilnehmerzahl: 25 Personen

Veranstaltungsort:

Zoologische Sammlung  
Domplatz 4  
06108 Halle (Saale)

## Mensch verändert Schwein

9-12



Bei einem interaktiver Rundgang zur Domestikation und Geschichte des Schweins werden auch Einblicke in die angewandte Genetik an historischen Ferkeln und ausgewachsenen Schweinen als Tierpräparate angeboten und regen zur Diskussion an.

Dauer: 1 Stunde

Max. Teilnehmerzahl: 25 Personen

Veranstaltungsort:

Zentralmagazin Naturwissenschaftlicher Sammlungen, Sonderausstellung  
Domplatz 4  
06108 Halle (Saale)



Foto: Uni Halle / Marke Glöckner

## Bestimmung von heimischen Tierarten

1-12

Diese Weiterbildung dient der Auffrischung von Artenkenntnissen. Dabei werden die Fähigkeiten entwickelt, Bestimmungsmerkmale zu erkennen und im Bestimmungsschlüssel selbstständig nachzuvollziehen. Weiterhin können Fragen zur Biologie und Ökologie der Arten besprochen werden.



Themengebiete:

- heimische Säugetiere
- heimische Vögel
- heimische Säugetiere
- heimische Weichtiere

Dauer: 3 Stunden

Max. Teilnehmerzahl: 15 Personen

Veranstaltungsort:

Domplatz 4  
06108 Halle (Saale)

## Präparieren von wirbellosen Tieren

1-12

An Originalobjekten lernen die Teilnehmer/-innen das Präparieren von z. B. Schmetterlingen, Käfern oder Gespenstschrecken. Die selbstständig präparierten Objekte können später als Unterrichtsmaterial verwendet werden.



Dauer: 4 Stunden

Max. Teilnehmerzahl: 10 Personen

Veranstaltungsort:

Domplatz 4  
06108 Halle (Saale)

## Sammlungserhalt, -pflege und -schutz

1-12

Es werden Kenntnisse vermittelt, wie Sammlungen mit naturkundlichen Präparaten an Schulen gepflegt und geschützt werden können. Unter anderem wird demonstriert, wie trockengefallene Alkoholpräparate wieder saniert werden.



Dauer: 2 Stunden

Max. Teilnehmerzahl: 15 Personen

Veranstaltungsort:

Domplatz 4  
06108 Halle (Saale)





## Domestikation

9-12

Die Entwicklung vom Wildtier zum Haustier/Nutztier wird anhand von vielen praktischen Beispielen wissenschaftlich fundiert dargestellt.



Dauer: 1,5 Stunden

Max. Teilnehmerzahl: 15 Personen

Veranstaltungsort:

Museum für Haustierkunde  
Adam-Kuckhoff-Straße 35a  
06108 Halle (Saale)

## Fossilisation

7-12

Wie können Lebewesen eigentlich „versteinern“? Welche Prozesse müssen dafür stattfinden und welche Gemeinsamkeiten und Unterschiede gibt es beispielsweise zwischen einem Donnerkeil und einem Dinosaurierknochen? Und was ist eigentlich Taphonomie? Wir schauen uns gemeinsam typische Fossilien an und ergründen ihre Entstehung. Mitbringen eigener Funde ist erwünscht.



Dauer: 2 Stunden

Max. Teilnehmerzahl: 20 Personen

Veranstaltungsort:

Geiseltalmuseum  
Domstraße 5  
06108 Halle (Saale)

## Angewandte Genetik

9-12

Inhalt der Weiterbildung sollen tierzüchterische Fragestellungen sein, wie Zuchtziele, Leistungsprüfung und Selektion. Die betrachteten Merkmale sind variabel und haben unterschiedliche Erblichkeitsgrade.



Anhand von Nutztierexponaten können viele dieser Fragen anschaulich erläutert werden.

Dauer: 1,5 Stunden

Max. Teilnehmerzahl: 15 Personen

Veranstaltungsort:

Museum für Haustierkunde  
Adam-Kuckhoff-Straße 35a  
06108 Halle (Saale)

## So funktioniert Evolution

9-12

Anhand von Sammlungspräparaten werden den Teilnehmenden grundlegende Sachverhalte der Evolution erklärt, mit speziellem Fokus auf sexueller und natürlicher Selektion. Zudem wird der Artbegriff erläutert.



Dauer: 1,5 Stunden

Max. Teilnehmerzahl: 15 Personen

Veranstaltungsort:

Domplatz 4  
06108 Halle (Saale)



# MINT-KORRESPONDENZZIRKEL

## Kontakt

Lisa Stoye

[lisa.stoye@rektorat.uni-halle.de](mailto:lisa.stoye@rektorat.uni-halle.de)

Telefon: 0345 55-21424

➤ [www.mintzi.uni-halle.de](http://www.mintzi.uni-halle.de)



## MINT-Korrespondenzzirkel

10-12

MINT, das steht für Mathematik, Informatik, Naturwissenschaften und Technik! Vier Mal im Schuljahr finden Schülerinnen ab der 10. Klasse in unserem interaktiven Online-Korrespondenzzirkel spannende Aufgaben aus verschiedenen MINT-Bereichen. Die Aufgaben orientieren sich stets an aktuellen und innovativen Themen aus den Agrar- und Ernährungswissenschaften, wie zum Beispiel Nachhaltigkeit, Klimawandel oder gesunde Ernährung. Bei der Lösung der Aufgaben werden die Teilnehmerinnen unterstützt durch Mentorinnen verschiedener MINT-Studiengänge.



Zeitraum: 4 Durchgänge pro Schuljahr

Anmeldung jederzeit per E-Mail

## Auftaktveranstaltung des MINT-Korrespondenzzirkels

10-12



Mit Start eines jeden Schuljahres veranstaltet das Team des MINT-Korrespondenzzirkels eine interaktive Veranstaltung für alle bisherigen und zukünftigen Teilnehmerinnen sowie für alle weiteren interessierten Schülerinnen ab Klasse 10. Durch eine spannende Mischung aus Spiel, Spaß und Wissensvermittlung beschäftigen sich die Schülerinnen an diesem Tag bereits intensiv mit den Themen, die anschließend im Online-Korrespondenzzirkel genauer betrachtet werden, wie zum Beispiel Nachhaltigkeit, Klimawandel oder gesunde Ernährung. Dabei haben die Schülerinnen die Möglichkeit sich untereinander auszutauschen und darüber hinaus alle beteiligten MINT-Institute sowie die Mentorinnen der verschiedenen Studienfächer persönlich kennenzulernen.

Anmeldung erforderlich

Max. Teilnehmerzahl: 100 Personen





Foto: Dr. Halle / Matthias Ritzmann

# THEMA: UM- WELT

→ Institut für  
Geowissenschaften  
und Geographie

## Führung durch den Geologischen Garten

10-12

### Institut für Geowissenschaften



Der Geologische Garten präsentiert sich mit über 120 Steinexponaten aus den verschiedensten Regionen Deutschlands geologisch interessierten Besucherinnen und Besuchern. Hierbei handelt es sich um die schwerste systematische Gesteinssammlung der Welt. So sind mit über 330 Tonnen Gesamtgewicht Vertreter aus allen Gesteinsgruppen vorhanden.

Termin: nach Voranmeldung

Dauer: 1,5 Stunden

Max. Teilnehmerzahl: 20 Personen

Veranstaltungsort:

Von-Seckendorff-Platz 3  
06120 Halle (Saale)

Kontakt:

Dr. Thomas Degen  
thomas.degen@geo.uni-halle.de  
Telefon: 0174 9603550

➤ [www.geo.uni-halle.de/geologischer\\_garten](http://www.geo.uni-halle.de/geologischer_garten)



## Studieninfotag

10-12

### Institut für Geowissenschaften



Beim Studieninformationstag am Institut für Geowissenschaften stellen wir Ihnen unser gesamtes Studienangebot vor. Wir informieren Sie zudem über die Abläufe eines modularisierten Studiengangs, über unsere Prüfungen



sowie Exkursionsfahrten und ermöglichen Ihnen einen exklusiven Einblick in unsere Labore. Natürlich zeigen wir Ihnen auch auf, welche Berufsfelder und Berufschancen Ihnen nach dem Abschluss offenstehen.

Termin: nach Voranmeldung

Dauer: 1,5 Stunden

Max. Teilnehmerzahl: 20 Personen

Kontakt:

Dr. Thomas Degen  
thomas.degen@geo.uni-halle.de  
Telefon: 0174 9603550

➤ [www.geo.uni-halle.de](http://www.geo.uni-halle.de)

## Nachhaltigkeit aus der Sicht der Geowissenschaften

10-12

### Institut für Geowissenschaften



Was ist Nachhaltigkeit? Welche Maßnahmen müssen wir ergreifen, um nachhaltiger zu leben? Welche Risiken verbergen sich vielleicht sogar dahinter und wie kann die Zukunft aussehen? Diese Fragen wollen wir gemeinsam mit Schüler\*innen nach einem Einführungsvortrag diskutieren und versuchen zu beantworten.



10-12

### Institut für Geowissenschaften



Der Klimawandel verändert die Welt in der wir leben. Davon betroffen sind auch die Wasser- und Stoffkreisläufe von Böden und Pflanzen. Diese Änderungen haben direkte Auswirkungen auf den Menschen. Um die negativen Folgen zu begrenzen, müssen wir die Kreisläufe auch unter den Aspekten der Nachhaltigkeit betrachten. Was können wir tun, um den Klimawandel aufzuhalten?

Termin: nach Voranmeldung

Dauer: 1,5 Stunden

Max. Teilnehmerzahl: 20 Personen

Kontakt:

Dr. Thomas Degen  
thomas.degen@geo.uni-halle.de  
Telefon: 0174 9603550

➤ [www.geo.uni-halle.de](http://www.geo.uni-halle.de)

Termin: nach Voranmeldung

Max. Teilnehmerzahl: 20 Personen

Veranstaltungsort:

Von-Seckendorff-Platz 3, 4. Etage  
06120 Halle (Saale)

Kontakt:

apl. Prof. Dr. Wolfgang Gossel  
wolfgang.gossel@geo.uni-halle.de  
Telefon: 0345 55-26136

➤ [www.geo.uni-halle.de](http://www.geo.uni-halle.de)

## „Klima & Me“: Geo-Projekttag

9-10

### Institut für Geowissenschaften



Klimaforscher können ziemlich genau vorhersagen, welche Folgen der Temperaturanstieg bis zum Jahr 2050 und darüber hinaus haben

wird. Fest steht: Die Jugend von heute wird ihr Leben drastisch verändern müssen. Die Massenbewegung „Fridays for Future“ steht dafür als Symbol, welches die junge Generation selbst auf die Tagesordnung gesetzt hat. Nur wer die Hintergründe und Ursachen von Ereignissen des Klimawandels kennt, kann die Folgen richtig bewerten und geeignete Anpassungsstrategien entwickeln. Mit dem Geo-Projekttag „Klima & Me“ bieten wir für Gymnasien eine Exkursion an, bei welcher Geländemethoden und digitale Medien an einem außerschulischen Lernort (Saaleufer in Halle) kombiniert werden. Im Fokus stehen Klimawandel und Klimaanpassung verbunden mit der Frage „Was haben Hochwasser und Dürre in Mitteldeutschland mit dem Klimawandel und mir zu tun?“

Termin: im Sommerhalbjahr /  
Anmeldung erforderlich

Dauer: 4 Stunden

Max. Teilnehmerzahl: 50 Personen

Veranstaltungsort:

Am Saaleufer / Talstraße  
06120 Halle (Saale)

Kontakt:

Dr. Detlef Thürkow  
detlef.thuerkow@geo.uni-halle.de  
Telefon: 0345 55-26023

➤ <https://paradigmmaps.geo.uni-halle.de/klimawandel/content/sommerschule-geotag>

## „Klima & Me“: Klimaanpassung Online verstehen

9-11

### Institut für Geowissenschaften



Im Vortrag oder Workshop werden Online-Lernmodule aus dem Projekt „Klima & Me“ zu Klimawandel und Klimaanpassung im mitteldeutschen Raum vorgestellt. Es wird aufgezeigt, wie sich dieses Lernformat innerhalb von Curricula zur Bildung für nachhaltige Entwicklung bei verschiedenen Bildungsträgern einsetzen lässt.

Zielgruppen sind vor allem interessierte Schüler\*innen, Studierende innerhalb von Studienprogrammen zur Bildung für nachhaltige Entwicklung sowie Lehrer\*innen in der Aus- und Weiterbildung. Die vorgestellten Lernformate basieren auf interaktiven Story Telling Tools, in welchen integrierte Wissensabfragen (Multiple Choice, Drag&Drop, Lückentexte, usw.) Werkzeuge zur unmittelbaren Wissensüberprüfung der Lerninhalte integriert sind. ESRI Story Maps sind eine nützliche Ergänzung zu bewährten Lehrmedien, Exkursionen oder Laborübungen, die Prozesse zum Verständnis geographischer Probleme unterstützen können.

Dauer: 1-2 Stunden

Veranstaltungsort:

Von-Seckendorff-Platz 4  
PC -Pool 4, Raum 3.32  
06120 Halle (Saale)

Kontakt:

Dr. Detlef Thürkow  
detlef.thuerkow@geo.uni-halle.de  
Telefon: 0345 55-26023

➤ <https://klimawandel.geo.uni-halle.de>

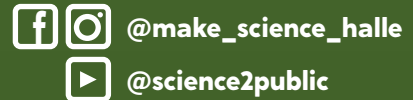


# Make Science Halle

Das schwimmende  
Klassenzimmer

[www.ms-halle.science](http://www.ms-halle.science)

Unser Forschungsschiff bietet als außerschulischer Lehr-Lernort für Schüler\*innen alters- und schulformgerechte Experimente. An verschiedenen Forschungsstationen und auf Expeditionen zu Land und Wasser rund um das Thema der blauen Bioökonomie können Schüler\*innen die Wunder der Saale entdecken.



Wissenschaft hautnah erleben  
– für alle Klassenstufen!

## Liegeplatz

Am Riveufer,  
Anleger Nr. 5  
06114 Halle (Saale)

## Kontakt

science2public e.V.  
Telefon: 0345/2266258  
Mail: [info@ms-halle.science](mailto:info@ms-halle.science)



GEFÖRDERT VOM



Bundesministerium  
für Bildung  
und Forschung

science<sup>2</sup>public  
Gesellschaft für Wissenschaftskommunikation



Burg Giebichenstein Kunstbochschule Halle  
University of Art and Design



Eine Initiative des Bundesministeriums  
für Bildung und Forschung

Wissenschaftsjahr 2020|21

BIOÖKONOMIE

# System linearer homogener Gl.

$$\left( \frac{\hbar^2}{2m} (\underline{k} + \underline{R}^*)^2 - \varepsilon_{\underline{k}\nu} \right) c_{\underline{h}} + \sum_{\underline{h}'} V_{\underline{h}\underline{h}'} c_{\underline{h}'} = 0$$

$$\left| \left( \frac{\hbar^2}{2m} (\underline{k} + \underline{R}^*)^2 - \varepsilon_{\underline{k}\nu} \right) \delta_{\underline{h}\underline{h}'} + V_{\underline{h}\underline{h}'} \right| = 0$$

$$\varepsilon_{\underline{k}} = \tilde{V}_0 + \frac{\hbar^2}{2m} (\underline{k}^2 + (\underline{k} - \underline{R}^*)^2)$$





Foto: Umi Halle / Markus Scholz

# THEMA: ZAHLEN, MUSTER, STRUK- TUREN

- Institut für Mathematik
- Experimente-Werkstatt  
Mathematik
- Institut für Informatik
- Institut für Physik
- Halles Schüler-  
labor für Physik

## Campus-Freizeit

6-8

### Institut für Mathematik



Mit diesem Ferienangebot bieten wir Schüler\*innen die Möglichkeit, sich dem akademischen Leben anzunähern. Die Teilnehmenden werden auf dem Campus Heide-Süd zeltten und spielerisch die Welt der Wissenschaft, besonders die der



Mathematik, intuitiv kennenlernen. Hierfür muss man keinesfalls ein Mathe-Ass sein! Alle Schüler\*innen sind willkommen, sich bei unserem vielfältigen und fächerübergreifenden Angebot individuell auszuleben!

Termin: In den Sommerferien / Anmeldung erforderlich

Max. Teilnehmerzahl: 25 Personen

Preis: ca. 90,- €

Veranstaltungsort:

Georg-Cantor-Haus  
sowie umliegende Zeltwiese  
Theodor-Lieser-Straße 5  
06120 Halle (Saale)

Kontakt:

Sabrina Blum  
campusfreizeit@mathematik.uni-halle.de  
Telefon: 0345-55 24609

➤ <https://campusfreizeit.mathematik.uni-halle.de>

## Studieninformationstag

10-12

### Institut für Mathematik



Beim Studieninformationstag der Mathematik besteht die Möglichkeit, sich auf dem Campus Heide-Süd über die verschiedenen mathematischen Studiengänge zu informieren. Wir laden Sie ein, uns Fragen rund ums Studium zu stellen, sich beraten zu lassen und in Schnuppervorlesungen einen Eindruck zu bekommen, worum es beim Mathematikstudium geht. Dabei machen wir auch Unterschiede und Gemeinsamkeiten zwischen dem Mathematikunterricht in der Schule und Mathematik an der Uni deutlich.

Anmeldung erforderlich

Max. Teilnehmerzahl: 50 Personen

Veranstaltungsort:

Von-Seckendorff-Platz 1  
Raum 1.27, 1. Etage  
06120 Halle (Saale)

Kontakt:

Dr. Christine Pfeuffer  
christine.pfeuffer@mathematik.uni-halle.de  
Telefon: 0345-55 24680

➤ <https://studieninfo.mathematik.uni-halle.de>



2020 stellte die Campus-Freizeit  
auf ihrer Webseite digitale  
Mitmach-Angebote zur Verfügung.  
(Stand: 09.12.2020)

## „Prof in the school“: Infos und Studienberatung in der Schule

7-12

### Institut für Mathematik



Was ist Uni-Mathematik, und was macht man damit eigentlich später im Beruf? Bin ich für ein Mathe-



oder Informatikstudium geeignet?

Was lerne ich da? Wie kann ich als Lehrkraft noch besser die Relevanz mathematischer Methoden und Modelle in der Welt erklären? Was wird überhaupt in der Mathematik an Forschung gemacht? Bei Schulbesuchen beantworte ich viele dieser Fragen und lade dazu ein, über Mathematik und ihre Relevanz ins Gespräch zu kommen. Das Angebot kann je nach Jahrgangsstufen bzw. Zusammensetzung der Gruppe angepasst werden.

Angebote für größere Gruppen sind auf Anfrage möglich.

Termin: nach Voranmeldung

Dauer: 1 Stunde

Kontakt:

Rebecca Waldecker  
rebecca.waldecker@mathematik.uni-halle.de  
Telefon: 0345 55-24623

## Mathe-Treffpunkt

7-12

### Institut für Mathematik



Der Mathe-Treffpunkt befindet sich im Mathe-Institut am Heide Campus und ist eine Anlaufstelle für Mathematik-Studierende. In den zwei Räumen, die mit Arbeitsmaterialien ausgestattet sind, können die Studierenden in Gruppen oder alleine arbeiten und lernen. Bei Fragen stehen ihnen Studierende aus höheren Semestern zur Seite. Schüler\*innen können sich einen Eindruck vom Mathe-Treffpunkt und von der Arbeitsatmosphäre verschaffen und dort Arbeitsblätter bearbeiten, die auch mit den Mathematik-Kenntnissen aus der Schule lösbar sind.

Dauer: 1,5 Stunden

Max. Teilnehmerzahl: 4 Personen

Veranstaltungsort:

Georg-Cantor-Haus, Raum 1.30  
Theodor-Lieser-Straße 5  
06120 Halle (Saale)

Kontakt:

Mara Jakob  
mara.jakob@mathematik.uni-halle.de  
Telefon: 0345 55-24619

## Experimente-Werkstatt Mathematik

4-12

### Institut für Mathematik



Die Experimente-Werkstatt Mathematik ist ein Lern-Ort, in dem sich Schüler\*innen, einzeln oder in Kleingruppen, an etwa 40 Stationen mit mathematischen Fragestellungen auseinandersetzen, Zusammenhänge zu erkunden, Mathematik für sich zu erschließen können.



Nach Anmeldung gibt es dazu fachlich kompetente Betreuung durch Mitarbeiter\*innen und Studierende des Instituts für Mathematik. Sie beantworten Fragen, geben Denkanstöße, führen Workshops durch, begleiten in den Mathe-Escape Rooms der Werkstatt. Zudem werden zahlreiche Sonderveranstaltungen wie z.B. der „Mathe Slam“, „Schach meets Mathe“ oder ein „Zahlenduell-Turnier“ angeboten. Für Lehrer\*innen besteht die Möglichkeit, sich

in Seminaren gezielt mit den Angeboten der Experimente-Werkstatt zu beschäftigen.

Termin: nach Voranmeldung

Preis: 1,50 €/Person

Dauer: 2 Stunden

Max. Teilnehmerzahl: 30 Personen

Veranstaltungsort:

Mansfelder Straße 15, 1. Etage  
06108 Halle (Saale)

Kontakt:

Karin Richter, Sabrina Blum  
experimentewerkstatt@  
mathematik.uni-halle.de  
Telefon: 0345 55-24624

➤ [www.mathematik.uni-halle.de/werkstatt](http://www.mathematik.uni-halle.de/werkstatt)



## Korrespondenzzirkel Mathematik

10-12

### Institut für Mathematik



Im Rahmen des Korrespondenzzirkels Mathematik können mathematisch interessierte Schüler\*innen



ihren mathematischen Horizont erweitern und einen Einblick in Welt der Mathematik auf Hochschulniveau bekommen, ohne dabei überfordert zu werden. Vier mal

jährlich werden Aufgaben aus verschiedenen mathematischen Disziplinen an die Teilnehmer\*innen verschickt und sollen innerhalb eines gewissen Zeitraumes bearbeitet und zurück gesendet werden. Die Lösungen der Schüler\*innen werden kommentiert und wieder zurück gesandt.

Zeitraum: 4 x im Jahr

Nächste Runde: ab 01.11.2020

Kontakt:

Sören Nekarda  
soeren.nekarda@student.uni-halle.de

↗ <https://studieninfo.mathematik.uni-halle.de/>

## Schnupper-Vorlesung: „Mathe an der Uni ist total anders als in der Schule!“ Was ist dran an diesem Spruch?

9-12

### Institut für Mathematik



Über die „Mathematik an der Uni“ kursieren viele Gerüchte. Oftmals hört man, dass Mathe an der Uni



ganz anders sein soll als in der Schule. Im Rahmen dieser Vorlesung werden die Unterschiede zwischen der Schul- und der Hochschulmathematik aufgezeigt. Anhand von Beispielen sollen die Zuhörenden einen ersten Eindruck von der Hochschulmathematik erhalten.

Termin: nach Voranmeldung

Dauer: 1 Stunde

Max. Teilnehmerzahl: 30 Personen

Veranstaltungsort:

Von-Seckendorff-Platz  
06120 Halle (Saale)

Kontakt:

Mara Jakob  
mara.jakob@mathematik.uni-halle.de  
Telefon: 0345 55-24619

## Skype-Studienberatung

9-12

### Institut für Mathematik



Was ist Uni-Mathematik, und was macht man damit eigentlich später im Beruf? Bin ich für ein Mathe-Studium geeignet?



Was lerne ich da? Diese und viele andere Fragen beantworte ich in der Skype-Studienberatung.

Einzel oder in kleinen Gruppen, einfach einen Termin machen!

Termin: nach Voranmeldung

Dauern: 0,5-1 Stunde

Max. Teilnehmerzahl: 5 Personen

Kontakt:

Rebecca Waldecker  
rebecca.waldecker@mathematik.uni-halle.de  
Telefon: 0345 55-24623

## BioBYTE

10-12

### Institut für Informatik

Während der BioBYTE lernt man die Vielfalt der Bioinformatik kennen. Im Labor werden Experimente durchgeführt, die beispielhaft die Datenerhebung für die Bioinformatik deutlich machen. Diese Daten werden anschließend gemeinsam am Computer ausgewertet. Zur Datenauswertung stellen wir wichtige Handwerkszeuge der Bioinformatik vor, die dann selbst eingesetzt werden können. Für die BioBYTE braucht man keine Programmiererfahrung: Wir zeigen, wie die Daten per Hand Schritt für Schritt ausgewertet werden aber auch, wie die Auswertung automatisch am Computer erfolgen kann. Bei den Experimenten und deren Auswertung steht natürlich jederzeit Hilfe und Unterstützung parat. Während der BioBYTE erlebt man Bioinformatik hautnah. Dafür ist man nicht nur am Institut für Informatik, sondern auch am Leibniz-Institut für Pflanzengenetik und Kulturpflanzen-

forschung in Gatersleben sowie am Leibniz-Institut für Pflanzenbiochemie in Halle aktiv.

Termin: In den Sommerferien / Anmeldung erforderlich

Max. Teilnehmerzahl: 20 Personen

Veranstaltungsort:

Raum 5.09, 3D-Computer-Pool 3.02  
Von-Seckendorff-Platz 1  
06120 Halle (Saale)

Kontakt:

Jördis-Ann Schüler  
joerdis-ann.schueler@  
informatik.uni-halle.de  
Telefon: 0345 55-24771

Franziska Götzte  
franziska.goetze@informatik.uni-halle.de  
Telefon: 0345 55-24754

➤ <https://biobyte.uni-halle.de>







Foto: Uni Halle / Institut für Informatik

## SummerBYTE

10-12

### Institut für Informatik



Während der Sommerschule kannst du eine Woche lang das Institut für Informatik, das Studentenleben und die Stadt Halle, als Hochschulstandort, kennenzulernen. Du kannst dich umfangreich über das Informatikstudium informieren und zusammen mit engagierten Studierenden, wissenschaftlichen Mitarbeiter\*innen und Professor\*innen interessante Anwendungen planen, umsetzen und in diesem Zusammenhang einen ersten Einblick in die Programmierung erhalten. Für die SummerBYTE brauchst du keine Programmierkenntnisse. Bei einem bunten Nachmittags- und Abendprogramm, beispielsweise mit Vorträgen von ehemaligen Studierenden, die über ihren Berufseinstieg berichten, oder unserem traditionellen Grillabend, dürft ihr euch in gemütlicher Runde austauschen oder einfach nur entspannen.

Termin: Ende Juli 2021

Anmeldefrist: 6 Wochen vor dem Termin

Max. Teilnehmerzahl: 20 Personen

Veranstaltungsort:

Von-Seckendorff-Platz 1  
Raum 5.09, 3D-Computer-Pool 3.02  
06120 Halle (Saale)

Kontakt:

Dr. Mandy Weißbach  
mandy.weissbach@informatik.uni-halle.de  
Telefon: 0345 55-24723

Daniela Hocke  
daniela.hocke@informatik.uni-halle.de  
Telefon: 0345 55-24751

↗ <https://summerbyte.uni-halle.de>

## Weltraumtour Planetarium und Studieninformation Astronomie

9-12

### Institut für Physik



Wir starten von der Erde aus zu einer virtuellen Weltraumtour, bei der Informationen über das Sonnensystem, Sterne, unsere Galaxie und darüber hinaus gegeben werden. Aktuelle Weltraummissionen und Forschungsergebnisse werden ebenfalls angesprochen. Anschließend informieren wir über den Ergänzungsstudiengang Astronomie (Drittfach) für Lehramt an Gymnasien und Sekundarschulen sowie zu astrophysikalischen Inhalten im Physik-Studium an der Uni Halle. Fragen erwünscht! Das Programm wird gemeinsam mit dem Planetarium der Stadt Halle und der Gesellschaft für Astronomische Bildung Halle durchgeführt, über die Sie auch Informationen erhalten.

Termin: Anfang Juni 2021, 17:00 bis 19:00 Uhr

Veranstaltungsort:

Gustav-Mie-Hörsaal, Hörsaalgebäude  
Theodor-Lieser-Straße 9  
06120 Halle (Saale)

Kontakt:

Dr. Jan Kantelhardt  
jan.kantelhardt@physik.uni-halle.de  
Telefon: 0345 55-25433

➤ <https://studieninfo.physik.uni-halle.de>

## Korrespondenzzirkel Physik

11-12

### Institut für Physik



Unser Zirkel ist ein Service für interessierte Schüler\*innen der Gymnasialstufe, die sich gerne über des Schulniveau hinaus mit Physik beschäftigen wollen und an den aktuellen wissenschaftlichen Entwicklungen interessiert sind. Wir stellen 4 x im Schuljahr Aufgaben zusammen, mit denen Sie sich beschäftigen und Ihr Verständnis von der Physik vertiefen können. Sie können die Lösungen einschicken, wir kontrollieren/kommentieren und veröffentlichen die Lösungen. Einmal pro Jahr laden wir alle Interessenten zu uns an die Uni ein. Neben aktuellen Infos zur Physik, dem Geschehen an unserem Institut sowie Studienmöglichkeiten und der Möglichkeit, sich mit unseren Studierenden auszutauschen, werden die erfolgreichsten Einsendungen mit einem kleinen Preis ausgezeichnet. Die gesamte Kommunikation erfolgt per E-Mail und die Aufgaben haben verschiedene Schwierigkeitsgrade. Probieren Sie es doch einmal aus.

Zeitraum: 4 x im Jahr

Kontakt:

Prof. Detlef Reichert  
detlef.reichert@physik.uni-halle.de  
Telefon: 0345 55-28552

➤ <https://studieninfo.physik.uni-halle.de>

## Studieninfotag Physik

11-12

### Institut für Physik



Jedes Jahr im Mai veranstaltet das Institut für Physik einen Studieninfotag für alle interessierten Schüler\*innen der Bachelor- und Lehramts-Studiengänge Physik, Medizinische Physik, Physik Plus sowie Physik und digitale Technologien. In mehreren kurzen Vorträgen werden die verschiedenen Physikstudiengänge vorgestellt und die wichtigsten Informationen rund um die Themen Anforderungen, Arbeitsaufwand, Wohnen in Halle, Sport und Freizeit sowie Studienkosten vermittelt, damit der Start ins Studium spielend leicht gelingt. Nach einer Experimentalphysik-Vorlesung, Essen vom Grill und Laborführungen, können Sie den Nachmittag bei einer fakultativen Stadtführung ausklingen lassen. Dabei ergibt sich bestimmt auch das ein oder andere Gespräch mit Studierenden und Doktoranden des Instituts.

Termin: voraussichtlich Mai 2021

#### Veranstaltungsort:

Gustav-Mie-Hörsaal, Hörsaalgebäude  
Theodor-Lieser-Straße 9  
06120 Halle (Saale)

#### Kontakt:

Dr. Mathias Stölzer  
mathias.stoelzer@physik.uni-halle.de  
Telefon: 0345 55-25550

↗ <https://studieninfo.physik.uni-halle.de>

## Studieninfotag Medizinische Physik

10-12

### Institut für Physik



Einmal im Jahr bietet das Institut für Physik einen Informationstag für den Studiengang Medizinische Physik an. Neben Vorträgen zum Studieninhalt, Labor- und Stadtführungen sowie der Besichtigung des medizinischen Elektronenlinearbeschleunigers und der Bestrahlungsplanung im Universitätsklinikum, gibt es auch reichlich Gelegenheit, die Mitarbeiter\*innen am Lehrstuhl sowie die Studierenden in einem persönlichen Gespräch kennenzulernen und einen umfassenden Eindruck vom Studium in Halle und dem Berufsbild eines Medizinphysikers zu bekommen.

Termin: voraussichtlich Ende  
Juli/Anfang August 2021

#### Veranstaltungsort:

Gustav-Mie-Hörsaal, Hörsaalgebäude  
Theodor-Lieser-Straße 9  
06120 Halle (Saale)

#### Kontakt:

Prof. Detlef Reichert  
detlef.reichert@physik.uni-halle.de  
Telefon: 0345 55-28552

↗ <https://studieninfo.physik.uni-halle.de>

## Polymere: die ökologische Herausforderung des 21. Jahrhunderts

11-12

### Institut für Physik



Nach Meinung einiger Wissenschaftler\*innen befinden wir uns derzeit im „Anthropozän“ – also dem Erdzeitalter in dem der Mensch dem Planeten einen immerwährenden Stempel aufdrückt. Kunststoffe spielen dabei – leider – eine nicht zu vernachlässigende, ja beunruhigende Rolle. Unser Wissen um die Probleme, welche vor allem aus der unsachgemäßen Entsorgung erwachsen, wächst beständig. Weitreichende politische und gesellschaftliche Entscheidungen sind daher notwendig. Dieser Vortrag gibt eine Einführung in das Ausmaß des Problems und zeigt die großen Unterschiede auf, welche weltweit

in der Wahrnehmung und teilweisen Lösung des Problems bestehen. Es sei hier schon erwähnt, dass Deutschland auf diesem Gebiet eine Vorreiterrolle einnimmt – das ist aber kein Grund, sich zurückzulehnen. Eine aktive Beteiligung des Publikums in Form von Diskussionen ist sehr erwünscht!

Termin: nach Vereinbarung

Anmeldung: 4 Wochen vorher

Dauer: 1 Stunde

Kontakt:

Prof. Dr. Kay Saalwächter  
 kay.saalwaechter@physik.uni-halle.de  
 Telefon: 0345 55-28560

**VISION**  
**SALINETECHNIKUM**

# SOMMERAKADEMIE

Infos, Termine und aktuelles Programm  
 unter: [www.salinetchnikum.de](http://www.salinetchnikum.de)



Mit Partnern aus  
 Wissenschaft,  
 regionalen  
 Unternehmen und  
 Verbänden

## Polymere – mehr als nur Plaste und Elaste

9-12

### Institut für Physik



Synthetische Polymere haben, neben der – oft kritisch diskutierten – Anwendung als billiges Einweg-Verpackungsmaterial, einen kaum zu unterschätzenden Stellenwert im Alltag eingenommen. Wir sind quasi umgeben von Kunststoff!



Faszinierend sind diese „Weichen Materialien“ vor allem aufgrund ihrer großen Bandbreite an physikalischen, v.a. mechanischen Eigenschaften. Dieser Vortrag erzählt die lange Geschichte von der Herstellung und Nutzung von Polymerwerkstoffen, gibt einen Überblick über die wichtigsten Materialklassen und erklärt einige der faszinierenden physikalischen Eigenschaften von „Plastik“. Manche Entwicklungen verliefen parallel auf verschiedenen Kontinenten, und wurden trotz – oder gerade wegen – zweier Weltkriege möglich.

Termin: nach Vereinbarung

Anmeldung: 4 Wochen vorher

Dauer: 1 Stunde

Kontakt:

Prof. Dr. Kay Saalwächter  
kay.saalwaechter@physik.uni-halle.de  
Telefon: 0345 55-28560

## Flüssigkristalle: kleine Moleküle, großer Fortschritt

9-12

### Institut für Physik



Flüssigkristalldisplays spielen ohne Frage DIE zentrale Rolle als wichtigstes visuelles Medium unsere Zeit und haben die zwischenmenschliche Kommunikation im 21. Jahrhundert nachhaltig verändert.



Dieser Vortrag gibt einen Überblick über die Geschichte der wissenschaftlichen Entwicklungen und Durchbrüche auf dem Gebiet der Flüssigkristalle, die sich v.a. in Deutschland – auch in Halle! – und im benachbarten Ausland abgespielt haben. Die wichtigsten physikalischen Zusammenhänge und Eigenschaften dieser besonderen Art von „Weicher Materie“ werden erläutert, um am Ende die Funktionsweise eines Displays zu verstehen.

Termin: nach Vereinbarung

Anmeldung: 4 Wochen vorher

Dauer: 1 Stunde

Kontakt:

Prof. Dr. Kay Saalwächter  
kay.saalwaechter@physik.uni-halle.de  
Telefon: 0345 55-28560

## Fragen wir mal Platon: Gibt es eckige Seifenblasen?

9-12

### Institut für Physik



Was haben Seifenblasen, Wasserläufer, ein Telefon-Netzwerk und das Münchener Olympiastadion gemeinsam? Und was hat Platon damit zu tun? In diesem Experimentvortrag werden mittels Seifenblasen und -filmen (und natürlich mit Hilfe der Oberflächenspannung und dem Prinzip der minimalen Energie) in unterhaltsamer Weise Minimalprobleme, wie die kürzeste Verbindung zwischen den wichtigsten Städten von Deutschland, experimentell und graphisch behandelt sowie Verbindungen zu anderen Bereichen der Naturwissenschaften gezogen. Und natürlich werden wir versuchen, die Frage „Gibt es eckige Seifenblasen?“ zu beantworten.

Termin: nach Vereinbarung

Anmeldung: 4 Wochen vorher

Dauer: 1,5 Stunden

Kontakt:

Prof. Detlef Reichert  
detlef.reichert@physik.uni-halle.de  
Telefon: 0345 55-28552

## Die Experimentalphysik-Trickkiste

9-12

### Institut für Physik



Lasst Euch einladen zu einem Streifzug durch die Experimentalphysik! Wolltet ihr nicht immer schon mal wissen, ob der Mittelpunkt Deutschlands in Thüringen liegt oder doch in Bayern? Was haben ein Eiskunstläufer und ein Hubschrauber gemeinsam? Gibt es eine „Tarnkappe“? Wozu braucht man eine Sonnenbrille mit polarisierenden Gläsern? Und kann man Physik mit 100 Mausefallen machen? Diese und andere Experimente aus den Bereichen Mechanik, Wärme, Elektrik, Optik und Atomphysik werden in diesem Experimentvortrag auf unterhaltsame Art behandelt.



Termin: nach Vereinbarung

Anmeldung: 4 Wochen vorher

Dauer: 1,5 Stunden

Kontakt:

Prof. Detlef Reichert  
detlef.reichert@physik.uni-halle.de  
Telefon: 0345 55-28552



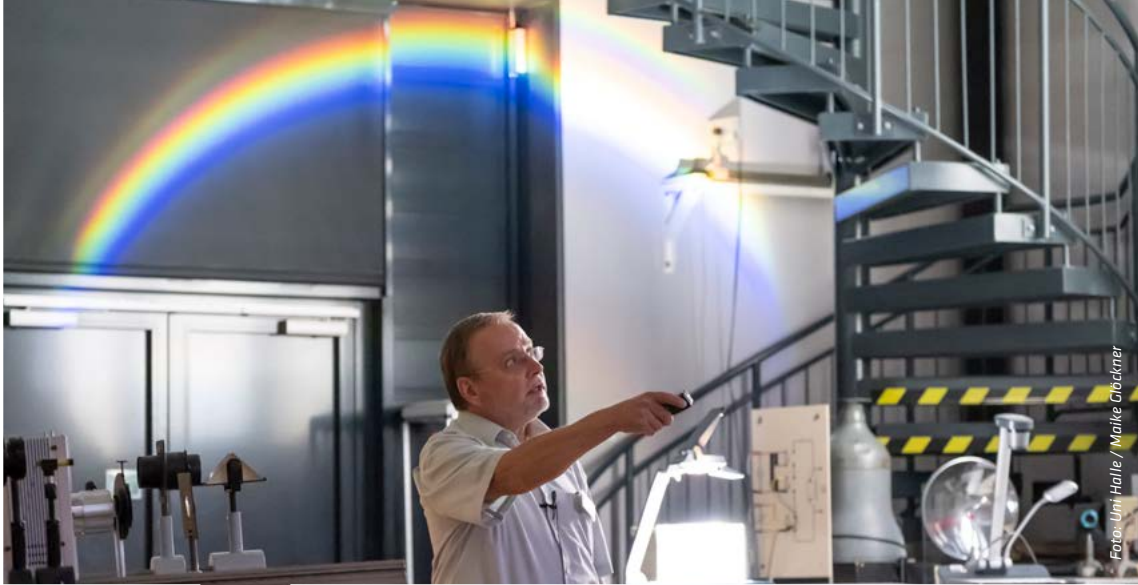


Foto: Uni Halle / Maite Gräcker

## Probevorlesung Experimentalphysik

11-12

### Institut für Physik



Wolltet ihr schon immer einmal erleben, wie so eine Physik-Vorlesung in Realität abläuft? Was ist der Unterschied zu einer Unterrichtsstunde in der Schule? Am Beispiel eines Themas aus der Mechanik wird dies demonstriert (natürlich mit Experimenten, u.a. fliegt ein Hubschrauber durch den Hörsaal) und wir werden Hinweise geben, wie man den Umstieg von Schule auf Uni am besten schafft.

Termin: nach Vereinbarung

Anmeldung: 4 Wochen vorher

Dauer: 1 Stunde

Veranstaltungsort:

Gustav-Mie-Hörsaal, Hörsaalgebäude  
Theodor-Lieser-Straße 9  
06120 Halle (Saale)

Kontakt:

Prof. Detlef Reichert  
detlef.reichert@physik.uni-halle.de  
Telefon: 0345 55-28552

## Die Physik bei James Bond – geschüttelt, nicht gerührt

9-12

### Institut für Physik



In Sekunden ein Polizeiauto mittels Laser zersägen, mit einer „Röntgenbrille“ durch die Kleidung sehen, im Flug von einem Motorrad in ein Flugzeug umsteigen... Bei James Bond geht alles! Oder wird beim M16 etwa geschummelt? Wir werden uns einige dieser Tricks und der Spielzeuge von „Q“ mit Hilfe von Videosequenzen aus den Filmen mal genauer ansehen – natürlich wie immer unterhaltsam und mit einem Augenzwinkern.

Termin: nach Vereinbarung

Anmeldung: 4 Wochen vorher

Dauer: 1,5 Stunden

Kontakt:

Prof. Detlef Reichert  
detlef.reichert@physik.uni-halle.de  
Telefon: 0345 55-28552

## Mit Physik auf Verbrecherjagd

9-12

### Institut für Physik



Sherlock Holmes vertraute auf seinen Verstand und seine Lupe! Ganz klar, dass man heute damit nicht mehr weit kommt, selbst im Bereich des sichtbaren Lichtes nicht. Wir werden uns in diesem Vortrag verschiedene Mikroskope



und Beispiele aus anderen Bereichen des elektromagnetischen Spektrums und ihre Anwendung in der Forensik anschauen. Von Terahertz-Bildern über Fluoreszenz bis zum Röntgen. Und „helfen“ werden uns dabei u.a. Al Capone, Marilyn Monroe und James Bond 007.

Termin: nach Vereinbarung

Anmeldung: 4 Wochen vorher

Dauer: 1 Stunde

Kontakt:

Prof. Detlef Reichert  
detlef.reichert@physik.uni-halle.de  
Telefon: 0345 55-28552

## Von Spintronic über Soft Matter bis Photo-Akustik – Physik und Medizinische Physik in Halle

11-12

### Institut für Physik



Was machen eigentlich Physiker und Physikerinnen? Wo arbeiten sie und was muss man mitbringen, um im Studium erfolgreich zu sein?



Wir schauen uns den Studienablauf an und stellen das Lehr- und Forschungsprofil der Physik an der Uni Halle vor. Von Spintronik über Soft Matter bishin zur Medizinischen Physik.

Termin: nach Vereinbarung

Anmeldung: 4 Wochen vorher

Dauer: 1 Stunde

Kontakt:

Prof. Detlef Reichert  
detlef.reichert@physik.uni-halle.de  
Telefon: 0345 55-28552

## Lehrer\*innenstammtisch

5-12

### Institut für Physik



Beim Lehrer\*innenstammtisch der Physik möchten wir die Verbindung zwischen Schule und Universität stärken und den Lehrer\*innen Möglichkeiten eröffnen, wie sich Ihre Schule und die Uni Halle gegenseitig bei den Bildungsaufgaben insbesondere im Physikunterricht unterstützen können. Hierzu gibt es zu Beginn einen Vortrag zu aktuellen Themen der Physik, einen Bericht über die derzeitigen Forschungsaktivitäten am Institut

sowie eine Diskussion zu einem Wunschthema der teilnehmenden Lehrer\*innen.

Termine: 2 x im Jahr (Oktober und April)

Anmeldung erforderlich

Dauer: 1,5 Stunden

Max. Teilnehmerzahl: 20 Personen

Kontakt:

Prof. Detlef Reichert  
detlef.reichert@physik.uni-halle.de  
Telefon: 0345 55-28552





# HALLES SCHÜLERLABOR FÜR PHYSIK

## Kontakt

PD Dr. Jürgen Henk  
juergen.henk@physik.uni-halle.de  
Telefon: 0345 55-25450

Karl-Freiherr-von-Fritsch-Straße 2  
06120 Halle (Saale)

↗ [www.natfak2.uni-halle.de/schuelerlehrer/physik/labor/hasp](http://www.natfak2.uni-halle.de/schuelerlehrer/physik/labor/hasp)



## Experimentieren für Schülergruppen

9-12

In Halles Schülerlabor für Physik erfahren Schülergruppen die Vielfalt der Physik. Wir bieten mehr als 20 Versuche (von Schul- bis Universitätsniveau) zu vielen Themen der Physik an. Die Teilnehmer\*innen

besuchen Vorträge, nehmen an Laborführungen sowie Vorlesungen teil und lernen in Workshops physikalische Effekte (mit Bezug

zum Alltag) kennen. Dass Physik viel Spaß bereitet, zeigen wir anhand von Demonstrationsexperimenten.

Termin: nach Vereinbarung

Dauer: 1-3 Tage

Max. Teilnehmerzahl: 16 Personen



## Schülerlabor auf Tour

8-11

Halles Schülerlabor für Physik führt in Schulen und bei Veranstaltungen Workshops zu den Themen „Teesozellzelle“, „Keksschachtelspektroskop“ und „Elektromotor“ durch. Die

Teilnehmer\*innen entdecken anhand selbst gebauter Geräte viele physikalische Zusammenhänge. Die Work-

shops dauern je 90 Minuten. Für mathematisch sehr Interessierte bieten wir außerdem den Workshop „Quasikristalle“ an.

Termin: nach Vereinbarung

Dauer 1-3 Stunden

Max. Teilnehmerzahl: 20 Personen



## Schülerpraktika

**9-12**

Für interessierte Schüler\*innen bieten wir ein- bis zweiwöchige Praktika an. Die TeilnehmerInnen erfahren die Vielfalt der Physik in mehr als 20 Versuchen (von Schul- bis Universitätsniveau) zu vielen

Themen der Physik. Sie hören Vorträge,

nehmen an Laborführungen sowie Vorlesungen teil und entdecken in Workshops physikalische Effekte mit Bezug zum Alltag. Vorzugsweise experimentieren die Praktikant\*innen in Zweierteams.

Termin: nach Vereinbarung







# **GESAMT- ÜBER- SICHT**

- **Übersicht für  
Schüler\*innen**
- **Übersicht für  
Lehrer\*innen**

# ANGEBOTE FÜR SCHÜLER\*INNEN

Einrichtung	Angebot, Seite	Klassenstufe
Schulbüro PROLOGE	Universitärer Besucherdienst, Seite 6	10-12
Schulbüro PROLOGE	Frühstudium, Seite 7	9-12
Schulbüro PROLOGE	Infoveranstaltungen an Schulen, Seite 7	9-12
Schulbüro PROLOGE	Wissenschaftliches Arbeiten, Seite 7	9-12
Schulbüro PROLOGE	Schülerpraktikum, Seite 8	9-12
Schulbüro PROLOGE	Zukunftstag, Seite 8	7-12
Schulbüro PROLOGE	Kinderuni, Seite 9	1-4
Allgemeine Studienberatung	Studienberatung an der Uni Halle, Seite 10	9-12
Allgemeine Studienberatung	Studienberatung on Tour, Seite 11	10-12
Allgemeine Studienberatung	Fachstudienberatung, Seite 11	9-12
Career Center	Mit Networking zum Berufseinstieg, Seite 12	9-12
Career Center	Feedback und Konflikttraining, Seite 13	9-12
Career Center	Bewerbungscrashkurs, Seite 13	9-12
Universitäts- und Landesbibliothek	Allgemeine Bibliothekseinführung, Seite 14	8-12
Universitäts- und Landesbibliothek	Fit für die Facharbeit, Seite 15	8-12
Transfer- und Gründerservice	Coden, Basteln, Spielen – Mit Minicomputern experimentieren, Seite 17	9-12
Transfer- und Gründerservice	Heute back ich, morgen brau ich – die Lebensmittel der Zukunft, Seite 17	9-12
Digital Talent Accelerator	Digitalent gesucht, Seite 19	8-12
Zentrale Kustodie	Universitätsmuseum – Arbeit in und mit Sammlungen, Seite 20	10-12
Universitätsarchiv	Besuch des Universitätsarchivs, Seite 20	10-12
Personalabteilung	(Be)Werbung in eigener Sache – Bewerbungscoaching für Schüler*innen, Seite 22	8-12
Personalabteilung	Wie geht es nach der Schulzeit weiter? – Berufsausbildung an der Uni Halle, Seite 22	8-12
International Office	Wege ins Ausland, Seite 23	11-12
Seminar für Ethnologie	Unterrichtsgestaltung oder Projektstage, Seite 26	11-12



<b>Einrichtung</b>	<b>Angebot, Seite</b>	<b>Klassenstufe</b>	
Seminar für Ethnologie	Arbeiten, wo andere Urlaub machen! Oder: Was machen Ethnolog*innen eigentlich wirklich?, <i>Seite 26</i>	9-12	
Institut für Theologie	Theologische Tage 2022 – „Bewahrung der Schöpfung: Wer rettet die Welt?“, <i>Seite 28</i>	10-12	
Institut für Psychologie	Intelligenz, Kreativität und Persönlichkeit: Was ist das und wie kann man es messen?, <i>Seite 28</i>	9-12	
Institut für Psychologie	Stressbewältigung: Was tun, wenn der Leistungsdruck zu groß wird?, <i>Seite 29</i>	10-12	
Seminar für Philosophie	Denkwerkstatt Philosophie, <i>Seite 30</i>	9-12	
Institut für Romanistik	Romanische Sprachen studieren, <i>Seite 34</i>	10-12	
Institut für Romanistik	Giornata di Studi – Italienischer Studientag, <i>Seite 34</i>	11-12	
Abteilung Musikwissenschaft	Schnuppern in computergestützte Musikwissenschaft, <i>Seite 35</i>	7-12	
Abteilung Medien- und Kommunikationswissenschaft	Führung durch das Mitteldeutsche Multimediazentrum, <i>Seite 35</i>	10-12	
Abteilung Sprechwissenschaft und Phonetik	Grundkurs Rhetorik: Argumentation, <i>Seite 36</i>	11-12	
Zentrum für Lehrer*innenbildung	Informationen über das Lehramtsstudium, <i>Seite 40</i>	10-12	
Institut für Schulpädagogik und Grundschuldidaktik	Schreibspielwiese, <i>Seite 48</i>	2-4	
Seminar für Judaistik	Projektwoche „Judentum in Sachsen-Anhalt erleben“, <i>Seite 52</i>	1-12	
Seminar für Judaistik	Schülersymposium im Rahmen der Jüdischen Kulturtag 2021, <i>Seite 53</i>	5-12	
Seminar für Klassische Altertumswissenschaften	Schnupperstudium Altertumswissenschaften, <i>Seite 54</i>	10-12	
Institut für Biologie	Die Biologie stellt sich vor, <i>Seite 58</i>	10-12	
Institut für Biologie	Projekt MINTegration, <i>Seite 58</i>	5-12	
Institut für Biologie	Führung im Botanischen Garten, <i>Seite 59</i>	1-12	
Grünes Labor Gatersleben e. V.	Biotechnologie zum Anfassen – Beim Experimentieren Phänomene aus Natur und Umwelt begreifen, <i>Seite 59</i>	1-12	
Institut für Pharmazie	Führung durch Studentenlabore, <i>Seite 61</i>	10-12	





<b>Einrichtung</b>	<b>Angebot, Seite</b>	<b>Klassenstufe</b>	
Institut für Pharmazie	Teddybärenkrankenhaus, <i>Seite 61</i>	bis 1	
Institut für Pharmazie	Einblicke in die Lehrapotheke – Berufsbild des Apothekers, <i>Seite 62</i>	11-12	
Institut für Chemie	Studieninformationstag Chemie und Lebensmittelchemie, <i>Seite 63</i>	9-12	
Institut für Agrar- und Ernährungswissenschaften	Vorträge für Gymnasialklassen, <i>Seite 63</i>	11-12	
Zentralmagazin Naturwissenschaftlicher Sammlungen	Expertengespräch: Dinosaurier und noch viel mehr!, <i>Seite 64</i>	1-4	
Zentralmagazin Naturwissenschaftlicher Sammlungen	Haustiere weltweit, <i>Seite 64</i>	1-4	
Zentralmagazin Naturwissenschaftlicher Sammlungen	Spuren lesen leicht gemacht, <i>Seite 64</i>	1-4	
Zentralmagazin Naturwissenschaftlicher Sammlungen	Fit für den Wettbewerb?, <i>Seite 65</i>	1-4	
Zentralmagazin Naturwissenschaftlicher Sammlungen	Wolpertinger und Basilisk, <i>Seite 65</i>	1-4	
Zentralmagazin Naturwissenschaftlicher Sammlungen	Rätselhafte Tiernamen, <i>Seite 65</i>	1-4	
Zentralmagazin Naturwissenschaftlicher Sammlungen	Filmstar oder Comic-Held, <i>Seite 65</i>	1-4	
Zentralmagazin Naturwissenschaftlicher Sammlungen	Knochenspiele, <i>Seite 66</i>	1-5	
Zentralmagazin Naturwissenschaftlicher Sammlungen	Steaks, Eier und Milch, <i>Seite 66</i>	1-5	
Zentralmagazin Naturwissenschaftlicher Sammlungen	Das sieht dir ähnlich!, <i>Seite 66</i>	1-5	
Zentralmagazin Naturwissenschaftlicher Sammlungen	Die ältesten Nutztiere der Welt, <i>Seite 67</i>	5-6	
Zentralmagazin Naturwissenschaftlicher Sammlungen	Variantenreich und angepasst, <i>Seite 67</i>	5-6	
Zentralmagazin Naturwissenschaftlicher Sammlungen	Pferd und Schildkröte, <i>Seite 67</i>	5-6	
Zentralmagazin Naturwissenschaftlicher Sammlungen	Expertengespräch: Genetik, <i>Seite 67</i>	5-6	

	Alle Fächer	Mathematik	Biologie	Chemie	Physik	Informatik	Astronomie	Deutsch	Englisch	Latein	Italienisch	Französisch	Geschichte	Sozialkunde	Politik/Wirtschaft	Geographie	Ethik	Religion	Philosophie	Musik	Kunst	Sachunterricht		
	⊗																						⊗	
			⊗	⊗																				
					⊗																			
	⊗		⊗																					⊗
	⊗																							⊗
	⊗																							⊗
	⊗																							⊗
	⊗																							⊗
	⊗																							⊗
	⊗																							⊗
	⊗																							⊗
			⊗																					⊗
			⊗		⊗											⊗								⊗
			⊗													⊗								⊗
			⊗																					⊗



<b>Einrichtung</b>	<b>Angebot, Seite</b>	<b>Klassenstufe</b>	
Zentralmagazin Naturwissenschaftlicher Sammlungen	Expertengespräch: 4,6 Milliarden Jahre in einer Stunde, <i>Seite 68</i>	7-9	
Zentralmagazin Naturwissenschaftlicher Sammlungen	Expertengespräch: Wirbellose Tiere, <i>Seite 68</i>	7-9	
Zentralmagazin Naturwissenschaftlicher Sammlungen	Sammelleidenschaften, <i>Seite 68</i>	7-9	
Zentralmagazin Naturwissenschaftlicher Sammlungen	Expertengespräch: Fossilien als Beleg evolutionärer Prozesse, <i>Seite 68</i>	7-9	
Zentralmagazin Naturwissenschaftlicher Sammlungen	Expertengespräch: Biologische Vielfalt als Folge der Evolution, <i>Seite 69</i>	9-12	
Zentralmagazin Naturwissenschaftlicher Sammlungen	ArtenReichtum, <i>Seite 69</i>	9-12	
Zentralmagazin Naturwissenschaftlicher Sammlungen	Mensch verändert Schwein, <i>Seite 69</i>	9-12	
MINTzi	MINT-Korrespondenzzirkel, <i>Seite 73</i>	10-12	
MINTzi	Auftaktveranstaltung des MINT-Korrespondenzzirkels, <i>Seite 73</i>	10-12	
Institut für Geowissenschaften und Geographie	Führung durch den Geologischen Garten, <i>Seite 76</i>	10-12	
Institut für Geowissenschaften und Geographie	Studieninfotag, <i>Seite 77</i>	10-12	
Institut für Geowissenschaften und Geographie	Nachhaltigkeit aus der Sicht der Geowissenschaften, <i>Seite 77</i>	10-12	
Institut für Geowissenschaften und Geographie	Management der erneuerbaren Ressourcen Wasser, Boden, Pflanze, <i>Seite 77</i>	10-12	
Institut für Geowissenschaften und Geographie	„Klima & Me“: Geo-Projekttag, <i>Seite 78</i>	9-10	
Institut für Geowissenschaften und Geographie	„Klima & Me“: Klimaanpassung Online verstehen, <i>Seite 78</i>	9-11	
Institut für Mathematik	Campus-Freizeit, <i>Seite 82</i>	6-8	
Institut für Mathematik	Studieninformationstag, <i>Seite 82</i>	10-12	
Institut für Mathematik	Mathe-Treffpunkt, <i>Seite 83</i>	7-12	
Institut für Mathematik	„Prof in the school“: Infos und Studienberatung in der Schule, <i>Seite 83</i>	7-12	
Institut für Mathematik	Experimente-Werkstatt Mathematik, <i>Seite 84</i>	4-12	
Institut für Mathematik	Korrespondenzzirkel Mathematik, <i>Seite 85</i>	10-12	



<b>Einrichtung</b>	<b>Angebot, Seite</b>	<b>Klassenstufe</b>	
Institut für Mathematik	Schnupper-Vorlesung: „Mathe an der Uni ist total anders als in der Schule!“ Was ist dran an diesem Spruch?, <i>Seite 85</i>	9-12	
Institut für Mathematik	Skype-Studienberatung, <i>Seite 85</i>	9-12	
Institut für Informatik	BioBYTE, <i>Seite 86</i>	10-12	
Institut für Informatik	SummerBYTE, <i>Seite 87</i>	10-12	
Institut für Physik	Korrespondenzzirkel Physik, <i>Seite 88</i>	11-12	
Institut für Physik	Weltraumtour Planetarium und Studieninformation Astronomie, <i>Seite 88</i>	9-12	
Institut für Physik	Studieninfotag Physik, <i>Seite 89</i>	11-12	
Institut für Physik	Studieninfotag Medizinische Physik, <i>Seite 89</i>	10-12	
Institut für Physik	Polymere: die ökologische Herausforderung des 21. Jahrhunderts, <i>Seite 90</i>	11-12	
Institut für Physik	Flüssigkristalle: kleine Moleküle, großer Fortschritt, <i>Seite 91</i>	9-12	
Institut für Physik	Polymere – mehr als nur Plaste und Elaste, <i>Seite 91</i>	9-12	
Institut für Physik	Fragen wir mal Platon: Gibt es eckige Seifenblasen?, <i>Seite 92</i>	9-12	
Institut für Physik	Die Experimentalphysik-Trickkiste, <i>Seite 92</i>	9-12	
Institut für Physik	Probevorlesung Experimentalphysik, <i>Seite 93</i>	11-12	
Institut für Physik	Die Physik bei James Bond – geschüttelt, nicht gerührt, <i>Seite 93</i>	9-12	
Institut für Physik	Mit Physik auf Verbrecherjagd, <i>Seite 94</i>	9-12	
Institut für Physik	Von Spintronic über Soft Matter bis Photo-Akustik – Physik und Medizinische Physik in Halle, <i>Seite 94</i>	11-12	
Halles Schülerlabor für Physik	Experimentieren für Schülergruppen, <i>Seite 96</i>	9-12	
Halles Schülerlabor für Physik	Schülerlabor auf Tour, <i>Seite 96</i>	8-11	
Halles Schülerlabor für Physik	Schülerpraktika, <i>Seite 97</i>	9-12	



## ANGEBOTE FÜR LEHRER\*INNEN

Einrichtung	Angebot	Klassenstufe	
Schulbüro PROLOGE	Vorlesungen von Dozent*innen, <i>Seite 7</i>	8-12	
Schulbüro PROLOGE	Organisation von Weiterbildungsangeboten, <i>Seite 9</i>	1-12	
Universitäts- und Landesbibliothek	Bibliotheksangebote für Lehrerinnen und Lehrer, <i>Seite 15</i>	9-12	
Digital Talent Accelerator	EINFACH DIGITAL, <i>Seite 19</i>	1-12	
Theologische Fakultät	Theologische Tage 2022 – „Bewahrung der Schöpfung: Wer rettet die Welt?“, <i>Seite 28</i>	1-12	
Institut für Psychologie	Stressbewältigung: Der richtige Umgang mit Stress und Stressoren, <i>Seite 29</i>	1-12	
Seminar für Philosophie	<i>Fachdidaktik Ethik/Philosophie im Gespräch, Seite 30</i>	1-12	
Institut für Romanistik	Giornata di Studi – Italienischer Studientag, <i>Seite 34</i>	5-12	
Institut für Anglistik und Amerikanistik	Current Issues of American Culture in the EFL-Classroom, <i>Seite 36</i>	4-12	
Zentrum für Lehrer*innenbildung	Stimmcheck, <i>Seite 40</i>	1-12	
Zentrum für Lehrer*innenbildung	Stimmtraining, <i>Seite 41</i>	1-12	
Zentrum für Lehrer*innenbildung	Neue Autorität und Präsenz (nach den Konzeptionen von Haim Omer), <i>Seite 41</i>	1-12	
Zentrum für Lehrer*innenbildung	Zusammenarbeit digital gestalten: kollaborative Tools für den Unterricht, <i>Seite 42</i>	1-12	
Zentrum für Lehrer*innenbildung	Medienwelten kennenlernen: Soziale Netzwerke im Unterricht, <i>Seite 42</i>	1-12	
Zentrum für Lehrer*innenbildung	Get in Touch! Funktionen und Didaktik digitaler Whiteboards, <i>Seite 43</i>	1-12	
Zentrum für Lehrer*innenbildung	Zertifikatskurs: Arabisch im Klassenzimmer, <i>Seite 44</i>	1-12	
Zentrum für Lehrer*innenbildung	Wissenschaftliches Schreiben, <i>Seite 45</i>	5-12	
Zentrum für Lehrer*innenbildung	Zertifikatskurs: Deutsch als Zweitsprache (DaZ), <i>Seite 45</i>	1-12	





Einrichtung	Angebot	Klassenstufe	
Zentrum für Lehrer*innenbildung	Konstruktiver Umgang mit konflikthaftern Elterngesprächen, <i>Seite 46</i>	1-12	
Zentrum für Lehrer*innenbildung	Gelassen bleiben – herausfordernde Situationen gesund managen, <i>Seite 46</i>	1-12	
Zentrum für Lehrer*innenbildung	Feedback geben – im Spannungsfeld zwischen Beraten und Bewerten, <i>Seite 47</i>	1-12	
Institut für Schulpädagogik und Grundschuldidaktik	Lernwerkstatt Erziehungswissenschaften, <i>Seite 48</i>	1-12	
Management von Bildungseinrichtungen	Management von Bildungseinrichtungen – weiterbildender Master ( 60 LP), <i>Seite 49</i>	1-12	
Seminar für Judaistik	Lehrerfortbildung „Die Jüdische Tradition und Gegenwart in Sachsen-Anhalt“, <i>Seite 52</i>	1-12	
Institut für Biologie	Einsatz von Spielen im Unterricht, <i>Seite 60</i>	5-12	
Institut für Biologie	Pflanzensystematik im Wandel der Zeit, <i>Seite 60</i>	5-12	
Zentralmagazin Naturwissenschaftlicher Sammlungen	Bestimmung von heimischen Tierarten, <i>Seite 70</i>	1-12	
Zentralmagazin Naturwissenschaftlicher Sammlungen	Sammlungserhalt, -pflege und -schutz, <i>Seite 70</i>	1-12	
Zentralmagazin Naturwissenschaftlicher Sammlungen	Präparieren von wirbellosen Tieren, <i>Seite 70</i>	1-12	
Zentralmagazin Naturwissenschaftlicher Sammlungen	Angewandte Genetik, <i>Seite 71</i>	9-12	
Zentralmagazin Naturwissenschaftlicher Sammlungen	Domestikation, <i>Seite 71</i>	9-12	
Zentralmagazin Naturwissenschaftlicher Sammlungen	Fossilisation, <i>Seite 71</i>	7-12	
Zentralmagazin Naturwissenschaftlicher Sammlungen	So funktioniert Evolution, <i>Seite 71</i>	9-12	
Institut für Physik	Lehrer*innenstammtisch, <i>Seite 94</i>	5-12	

	Alle Fächer	Mathematik	Biologie	Chemie	Physik	Informatik	Astronomie	Deutsch	Englisch	Latein	Italienisch	Französisch	Geschichte	Sozialkunde	Politik/Wirtschaft	Geographie	Ethik	Religion	Philosophie	Musik	Kunst	Sachunterricht		
	⊗																							
	⊗																							
	⊗																							
	⊗																							
	⊗																							
		⊗	⊗	⊗	⊗																			
			⊗																				⊗	
			⊗																				⊗	
			⊗																				⊗	
			⊗																				⊗	
			⊗																				⊗	
			⊗																				⊗	
					⊗																			⊗







# AUFGE- PASST!

## *Fehlt Ihr Angebot?*

---

Ist Ihr Angebot für Schüler\*innen oder Lehrkräfte nicht in diesem Heft enthalten?

Kein Problem! In der nächsten Ausgabe für das Schuljahr 2021/22 nehmen wir gerne Ihren Studieninfotag, Ihre Führung oder Ihren Fachvortrag mit auf.

Einsendeschluss ist der **14.05.2021**.

## *Neues Angebot entwickeln*

---

Wenn Sie bisher noch kein Angebot an Ihrem Institut haben, unterstützt Sie das Schulbüro PROLOGE auch bei der Entwicklung und Umsetzung Ihrer Ideen. Ob einmalige Veranstaltung oder dauerhaftes Angebot, ob für Schüler\*innen oder Lehrkräfte – sprechen Sie uns gerne an.

## *Kontakt*

---

Maike Neugebauer  
maike.neugebauer@rektorat.uni-halle.de  
Telefon: 0345 55-21423



# IMPRES- SUM

## *Verantwortlich i.S.d.P.*

---

Martin-Luther-Universität Halle-Wittenberg  
Stabsstelle für Hochschulmarketing und  
Veranstaltungsmanagement  
Schulbüro PROLOGE: Maike Neugebauer  
Universitätsplatz 9  
06108 Halle (Saale)

## *Redaktion*

---

Maike Neugebauer, Katharina Nitschke

## *Abbildungsnachweis*

---

siehe Foto

## *Gestaltung und Satz*

---

Katharina Nitschke

Erste Auflage

Online veröffentlicht am 09.12.2020





# MARTIN-LUTHER-UNIVERSITÄT HALLE-WITTENBERG

Studienangebot der Uni Halle checken:  
→ [www.uni-halle.de/studieren](http://www.uni-halle.de/studieren)



**Wir wissen was, was du nicht weißt!**

[www.ich-will-wissen.de](http://www.ich-will-wissen.de)

Lerne die Studienbotschafter\*innen der Uni Halle kennen. Auf der Website → [www.ich-will-wissen.de](http://www.ich-will-wissen.de) plaudern sie aus dem Nähkästchen bzw. ihrem ganz persönlichen Studienalltag. Außerdem gibt es viele Tipps zum Leben und Wohnen in der Saalestadt. Einfach mal reinklicken!

**Schafft Wissen. Seit 1502.**  
[www.uni-halle.de](http://www.uni-halle.de)



MARTIN-LUTHER-UNIVERSITÄT  
HALLE-WITTENBERG

**ANGEBOTE FÜR  
SCHÜLER\*INNEN  
UND LEHRKRÄFTE**

**2020/21**